

TABACO
2026

RENDA E
FUTURO

*Tobacco 2026
Income and Future*



SINDITABACO

SINDITABACO

Fundado em 1947 e sediado em Santa Cruz do Sul (RS), o Sindicato Interestadual da Indústria do Tabaco (SindiTabaco) representa suas associadas, promovendo práticas sustentáveis e que mantêm o tabaco brasileiro entre os mais requisitados do mundo.

Founded in 1947 and based in Santa Cruz do Sul (RS), the Interstate Tobacco Industry Union (SindiTabaco) represents its associate companies, promoting sustainable practices that keep Brazilian tobacco's position as one of the most required in the world.

- Alliance One Brasil Exportadora de Tabacos
- ATC - Associated Tobacco Company Brasil
- BAT Brasil
- Brasfumo Indústria Brasileira de Fumos
- China Brasil Tabacos Exportadora
- CTA - Continental Tobaccos Alliance
- JTI Processadora de Tabaco do Brasil
- OTC Comércio e Fabricação de Fumos
- Philip Morris Brasil Indústria e Comércio
- Premium Tabacos do Brasil
- ProfiGen do Brasil
- Tabacos Marasca
- Universal Leaf Tabacos
- UTC Brasil Indústria e Comércio de Tabaco

Textos: And,All
Texts: And,All

Diagramação: Agência Guideline
Layout: Guideline

Fotos: Banco de Imagens do SindiTabaco e Instituto Crescer Legal
Photos: Stock Photography Images from SindiTabaco and Growing Up Right Institute

EMPRESAS ASSOCIADAS ASSOCIATE COMPANIES



Palavra do Presidente **WORD OF THE PRESIDENT**

A competitividade brasileira nas exportações de tabaco está diretamente vinculada à sustentabilidade econômica, social e ambiental de toda a cadeia produtiva. Esse resultado é fruto de um modelo consolidado ao longo de décadas e fortalecido pelo Sistema Integrado de Produção de Tabaco, que garante qualidade, inovação, previsibilidade e assistência técnica no campo — elementos indispensáveis para a continuidade do sucesso do tabaco brasileiro no cenário internacional.

No SindiTabaco, temos um compromisso claro com o setor e pautamos nossa atuação em pilares fundamentais que orientam cada decisão e posicionamento que adotamos. Trabalhamos permanentemente para assegurar que o Brasil siga entre os principais *players* mundiais, ao mesmo tempo em que dedicamos atenção especial ao avanço do mercado ilegal, que prejudica renda, empregos e o Estado. Da mesma forma, acompanhamos os assuntos regulatórios e as medidas discutidas no âmbito da Convenção-Quadro para o Controle do Tabaco (CQCT), defendendo o equilíbrio entre questões de saúde e a importância econômica e social da cadeia produtiva.

Também atuamos para identificar e estimular novas oportunidades de negócio para nossas associadas, ampliando possibilidades de agregar valor às regiões produtoras. E, acima de tudo, seguimos empenhados no fortalecimento do Sistema Integrado, que é a espinha dorsal de toda a cadeia produtiva e responsável por garantir sustentabilidade, competitividade e a qualidade reconhecida mundialmente.

Em 2026, reafirmamos nosso compromisso com o desenvolvimento responsável e com a proteção de um setor que impulsiona a economia, gera oportunidades e transforma a vida das comunidades produtoras.

Brazil's competitiveness in tobacco exports is directly linked to the economic, social and environmental sustainability of the entire supply chain. This result derives from a model that has consolidated over the decades and has been strengthened by the Integrated Tobacco Production System, which is an assurance of quality, innovation, predictability and technical assistance at field level – indispensable elements for the continuity of the success of Brazilian tobacco in the international scenario.

At SindiTabaco, we have a clear commitment to the sector and we base our actions on fundamental pillars that guide every decision and position we adopt. We work permanently towards making sure Brazil will keep its position as one of the main global players and, in the meantime, we devote special attention to advances by illicit trade, which jeopardizes income, jobs and the State. Likewise, we keep a close watch on regulatory matters debated in the realm of the Framework Convention on Tobacco Control (FCTC), defending the balance between healthcare questions and the social and economic importance of the supply chain.

We are also engaged in identifying and encouraging new business opportunities for our associate companies, expanding the chances to add value to the tobacco farming regions. And, above all, we continue engaged in strengthening our Integrated System, which is the spinal cord of the entire supply chain and responsible for protecting the worldwide acknowledgment of our sustainability, competitiveness and quality.

In 2026, we reaffirm our commitment to responsible development, thus protecting a sector that drives the economy, generates opportunities and transforms the living standards of the tobacco producing communities.



DIRETORIA [2024-2027]

BOARD OF DIRECTORS [2024-2027]

PRESIDENTE PRESIDENT

Valmor Thesing

VICE-PRESIDENTES VICE-PRESIDENTS

Cristina Quatke
Edenir Gassen
Jorge Guilherme Struecker
Paulo Cezar Favero
Roberto Naue
Vilson Peiter

SUPLENTES SUBSTITUTES

Alcindo Luiz Glesse
Cleber Silveira
Eduardo Renner
Elton Delcio Jacobs
Miqueline Maske

CONSELHO FISCAL FISCAL COUNCIL

Fabio Andre Gressler
Inacio Luis Leismann
Irineu da Silva

SUPLENTES SUBSTITUTES

Marcelo Becker
Oziel Claus Kohn

Liderança mundial

GLOBAL LEADERSHIP

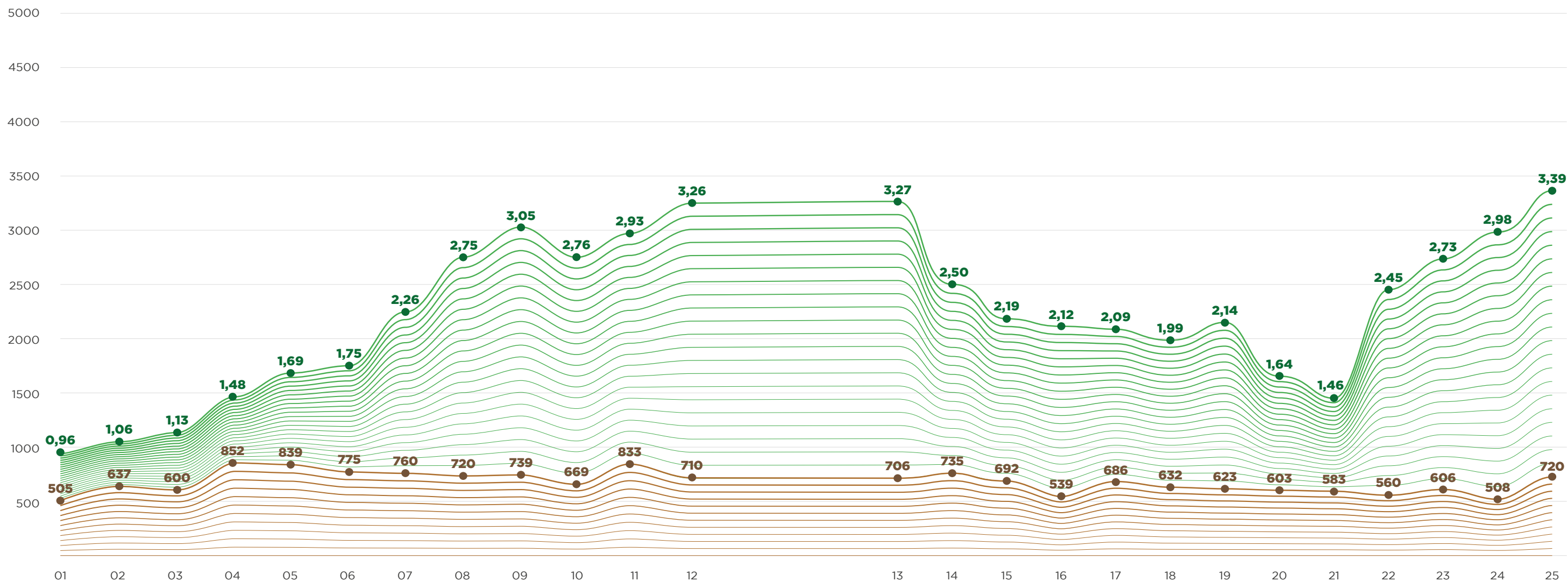
Há 32 anos na liderança global de exportações de tabaco, o Brasil se destaca pela produção estável e pela qualidade e integridade do produto. Com 720 mil toneladas produzidas e mais de 560 mil exportadas, o país superou em 2025 a marca de R\$ 3,39 bilhões em divisas, alcançando o recorde em vendas ao exterior.

For 32 years now leading global tobacco exports, Brazil is notable for its stable production, quality and integrity of its product. With a crop of 720 thousand metric tons, with exports amounting to upwards of 560 thousand tons, in 2025, the Country exceeded the R\$ 3.39 billion mark in revenue, reaching record high sales abroad.

BILHÕES EM EXPORTAÇÃO
BILLION IN EXPORTS

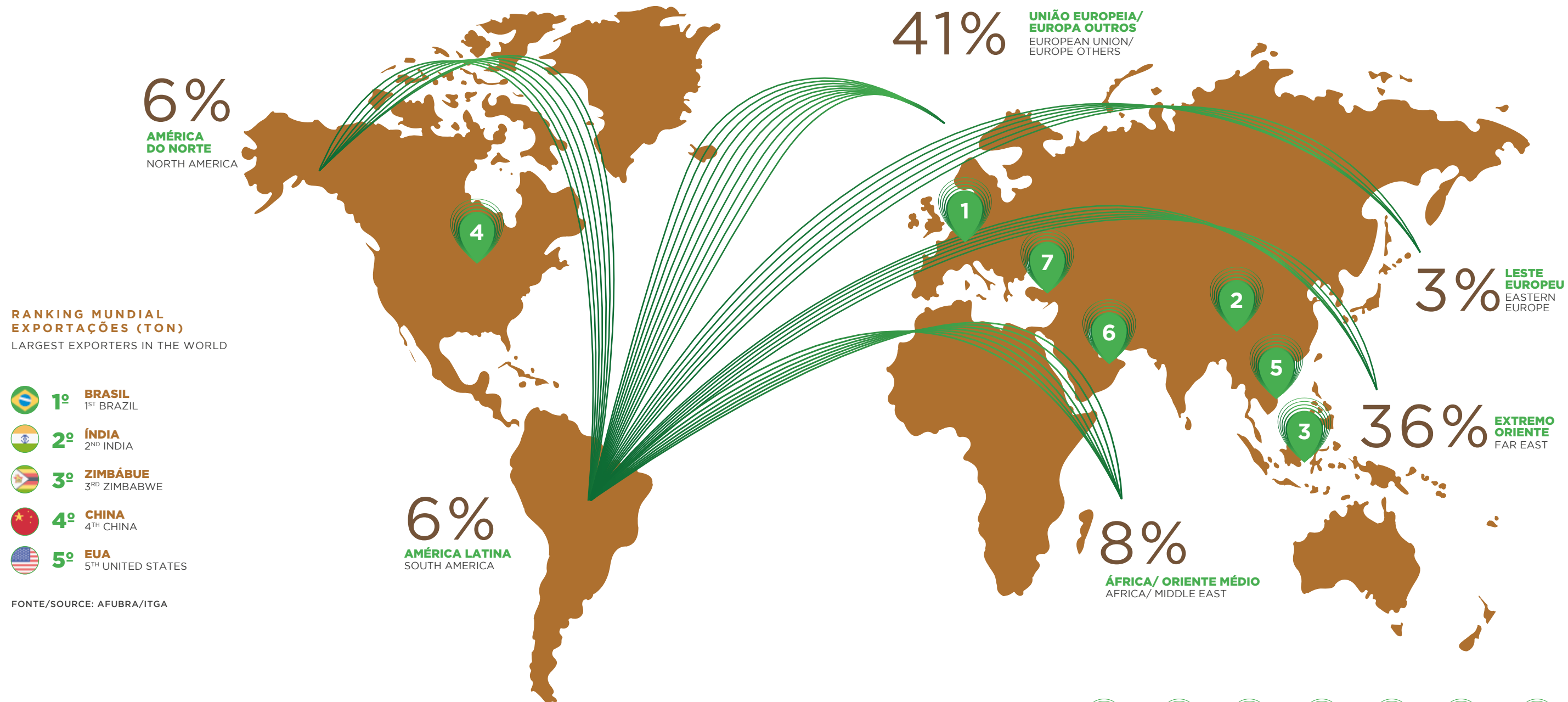
MIL TONELADAS PRODUZIDAS
THOUSAND TONS PRODUCTION

FORTE/SOURCE: DELOITTE CONSULTORES/PWC/AFUBRA



EXPORTAÇÕES: PRINCIPAIS MERCADOS

EXPORTS: MAIN MARKETS



RANKING MUNDIAL EXPORTAÇÕES (TON)
LARGEST EXPORTERS IN THE WORLD

- 1º BRASIL
1ST BRAZIL
- 2º ÍNDIA
2ND INDIA
- 3º ZIMBÁBUE
3RD ZIMBABWE
- 4º CHINA
4TH CHINA
- 5º EUA
5TH UNITED STATES

FONTE/SOURCE: AFUBRA/ITGA

EXPORTAÇÕES
BRASILEIRAS
DE TABACO
BRAZILIAN
TOBACCO EXPORTS

US\$ 3,39
BILHÕES EM
EXPORTAÇÕES
US\$ 3.39 BILLION
IN EXPORTS

561 MIL
TONELADAS
EXPORTADAS
561 THOUSAND
TONS EXPORTED

121
PAÍSES
IMPORTADORES
121 IMPORTING
COUNTRIES

PRINCIPAIS PAÍSES
IMPORTADORES
MAJOR IMPORTERS

FONTE/SOURCE:
MDIC/COMEXSTAT

- 1 BÉLGICA
BELGIUM
US\$ 733
MILHÕES
MILLION
- 2 CHINA
CHINA
US\$ 577
MILHÕES
MILLION
- 3 INDONÉSIA
INDONESIA
US\$ 280
MILHÕES
MILLION
- 4 ESTADOS
UNIDOS
UNITED
STATES
US\$ 195
MILHÕES
MILLION
- 5 VIETNÃ
VIETNAM
US\$ 149
MILHÕES
MILLION
- 6 EMIRADOS
ÁRABES
UNITED ARAB
EMIRATES
US\$ 139
MILHÕES
MILLION
- 7 TURQUIA
TURKEY
US\$ 123
MILHÕES
MILLION

Produção que gera riqueza

PRODUCTION THAT GENERATES WEALTH

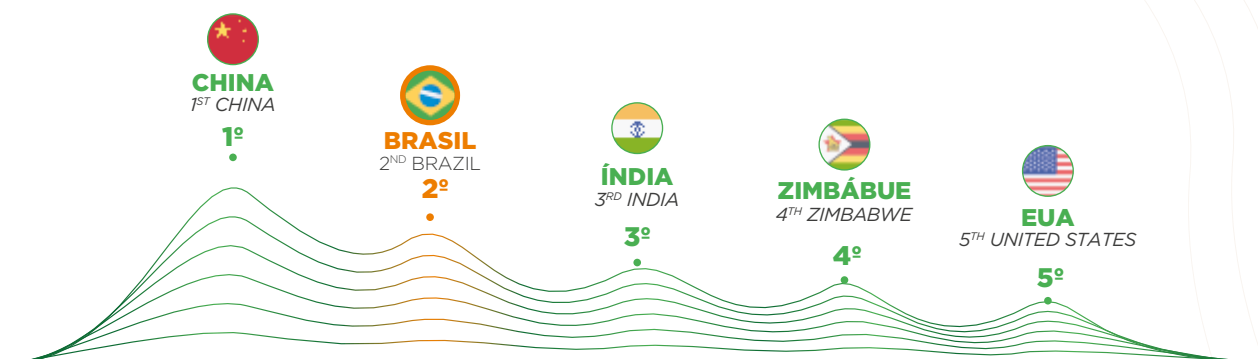
A produção de tabaco no Sul do Brasil começou no século 19, trazida por imigrantes europeus. Com inovação constante, o país tornou-se um dos principais *players* mundiais, gerando riqueza e qualidade de vida nas regiões produtoras.

The production of tobacco in South Brazil started in the 19th century, cultivated by European immigrants. With constant innovation, the country turned into a major global player, generating wealth and quality of life in the tobacco producing regions.



RANKING MUNDIAL DE PRODUÇÃO DE TABACO (TON)

GLOBAL RANKING TOBACCO PRODUCTION (TON)



FONTE/SOURCE: AFUBRA E MDIC/COMEXSTAT SAFRA/CROP: 2024/2025

TABACO NO BRASIL

TOBACCO IN BRAZIL

PRODUÇÃO DE TABACO [SAFRA 2024/2025]

TOBACCO PRODUCTION [2024/2025 CROP YEAR]

FONTE/SOURCE: AFUBRA E MDIC/COMEXSTAT SAFRA/CROP: 2024/2025

525

MUNICÍPIOS PRODUTORES
PRODUCING MUNICIPALITIES

138 MIL

PRODUTORES
THOUSAND PRODUCERS

533 MIL

PESSOAS NO MEIO RURAL
THOUSAND PEOPLE INVOLVED
IN THE RURAL AREA

310 MIL

HECTARES PLANTADOS
THOUSAND HECTARES PLANTED

720 MIL

TONELADAS NA REGIÃO SUL
THOUSAND TONS IN THE SOUTH REGION

33 MIL

TONELADAS NO NORDESTE
THOUSAND TONS IN THE NORTHEAST

753 MIL

TONELADAS [BRASIL]
THOUSAND TONS [BRAZIL]

R\$ 14,6 BILHÕES

DE RECEITA AOS PRODUTORES
R\$ 14.6 BILLION OF FARMERS' INCOME

44 MIL

EMPREGOS DIRETOS NAS INDÚSTRIAS
44 THOUSAND DIRECT JOBS IN THE INDUSTRIES

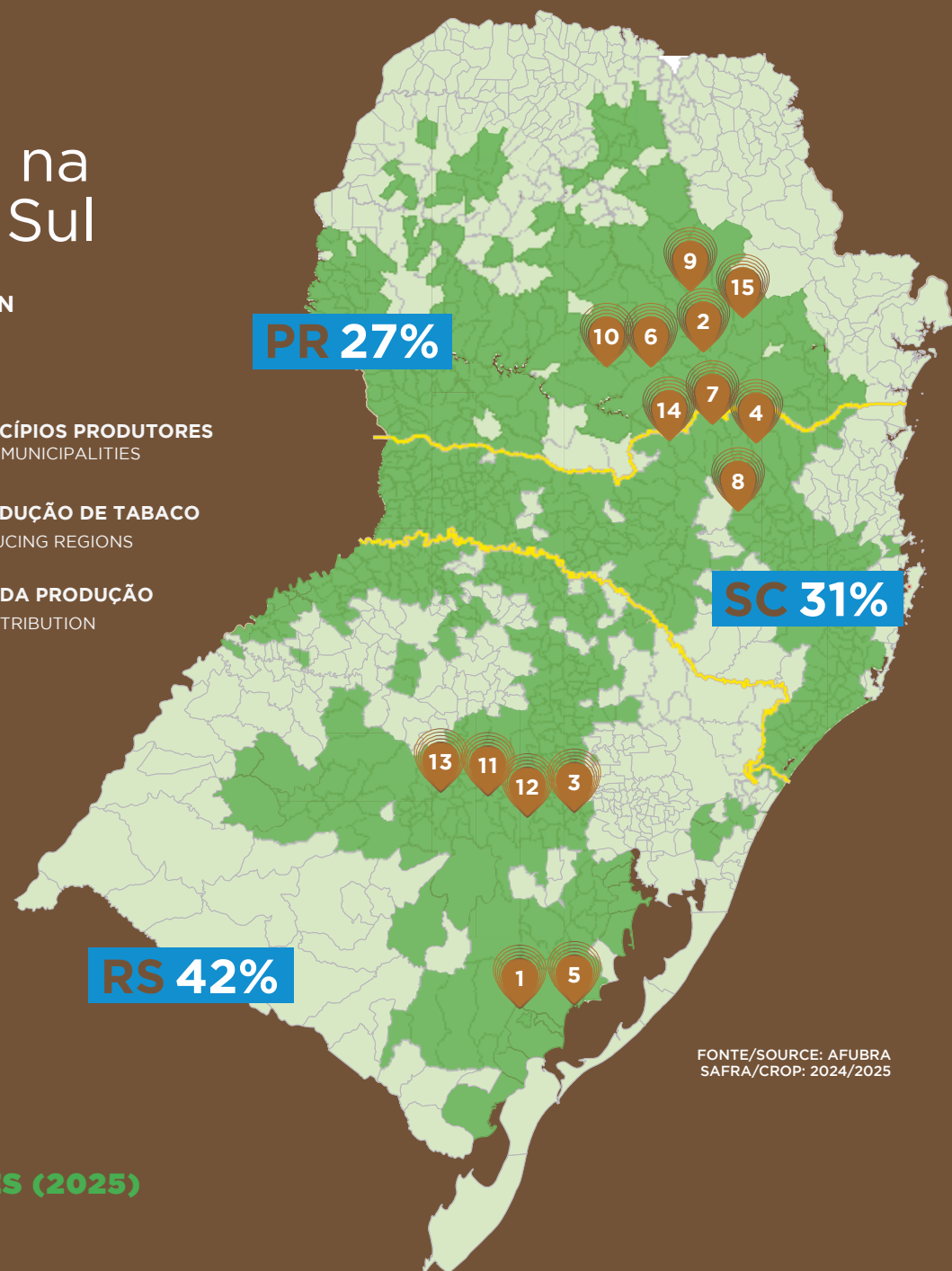
R\$ 24 BILHÕES

IMPOSTOS ARRECADADOS EM 2025
R\$ 24 BILLION OF TAXES COLLECTED IN 2025

Tabaco na Região Sul

TOBACCO IN THE SOUTHERN REGION

- MAIORES MUNICÍPIOS PRODUTORES
TOP PRODUCING MUNICIPALITIES
- ÁREAS DE PRODUÇÃO DE TABACO
TOBACCO PRODUCING REGIONS
- DISTRIBUIÇÃO DA PRODUÇÃO
PRODUCTION DISTRIBUTION



FONTE/SOURCE: AFUBRA SAFRA/CROP: 2024/2025

EXPORTAÇÕES (2025) EXPORTS (2025)

3,048 BI

BILLION

266 MI

MILLION

0,6 MI

MILLION

RS

SC

PR

MUNICÍPIOS PRODUTORES PRODUCING MUNICIPALITIES	RS 206	SC 188	PR 131
PRODUTORES FARMERS	69 MIL 69 THOUSAND	42 MIL 42 THOUSAND	27 MIL 27 THOUSAND
PESSOAS NO MEIO RURAL PEOPLE IN THE RURAL AREAS	267 MIL 267 THOUSAND	162 MIL 162 THOUSAND	104 MIL 104 THOUSAND
HECTARES PLANTADOS HECTARES CULTIVATED	132 MIL 132 THOUSAND	94 MIL 94 THOUSAND	84 MIL 84 THOUSAND
TONELADAS PRODUZIDAS TONS PRODUCED	303 MIL 303 THOUSAND	226 MIL 226 THOUSAND	191 MIL 191 THOUSAND
RECEITA AOS PRODUTORES FARMERS' INCOME	R\$ 6,2 BILHÕES R\$ 6.2 BILLION	R\$ 4,6 BILHÕES R\$ 4.6 BILLION	R\$ 3,8 BILHÕES R\$ 3.8 BILLION

15 MAIORES MUNICÍPIOS PRODUTORES DE TABACO 15 BIGGEST TOBACCO PRODUCING MUNICIPALITIES

	MUNICÍPIOS MUNICIPALITIES	PRODUTORES FARMERS	PRODUÇÃO (TON) PRODUCTION (TONS)
1º	CANGUÇU RS	5.012	24.225
2º	SÃO JOÃO DO TRIUNFO PR	2.391	23.042
3º	VENÂNCIO AIRES RS	3.646	20.669
4º	ITAIÓPOLIS SC	3.110	19.327
5º	SÃO LOURENÇO DO SUL RS	3.807	18.307
6º	RIO AZUL PR	2.151	17.676
7º	CANOINHAS SC	2.781	15.129
8º	SANTA TEREZINHA SC	2.312	14.852
9º	IPIRANGA PR	1.872	14.158
10º	PRUDENTÓPOLIS PR	1.621	13.669
11º	VALE DO SOL RS	2.609	12.975
12º	SANTA CRUZ DO SUL RS	2.949	12.608
13º	CANDELÁRIA RS	2.763	12.551
14º	IRINEÓPOLIS SC	2.119	11.865
15º	PALMEIRA PR	1.244	11.629

FONTE/SOURCE: AFUBRA SAFRA/CROP: 2024/2025

FONTE/SOURCE: AFUBRA E MDIC/COMEXSTAT SAFRA/CROP: 2024/2025

O produtor de tabaco

THE TOBACCO FARMER

Pesquisa da UFRGS (2023) mostrou que produtores de tabaco têm renda 117% acima da média nacional. E 87,4% dos produtores declara que o tabaco é a cultura mais rentável.

Research conducted by the UFRGS (2023) attested that tobacco farmers' income exceeds the national average by 117%. And 87.4% of the tobacco farmers declared that tobacco is the most profitable agricultural crop.

RENDA PER CAPITA MÉDIA AVERAGE PER CAPTA INCOME

R\$ 1.625,00

GERAL BRASIL (IBGE, 2022)
GENERAL IN BRAZIL (IBGE, 2022)

R\$ 3.540,75

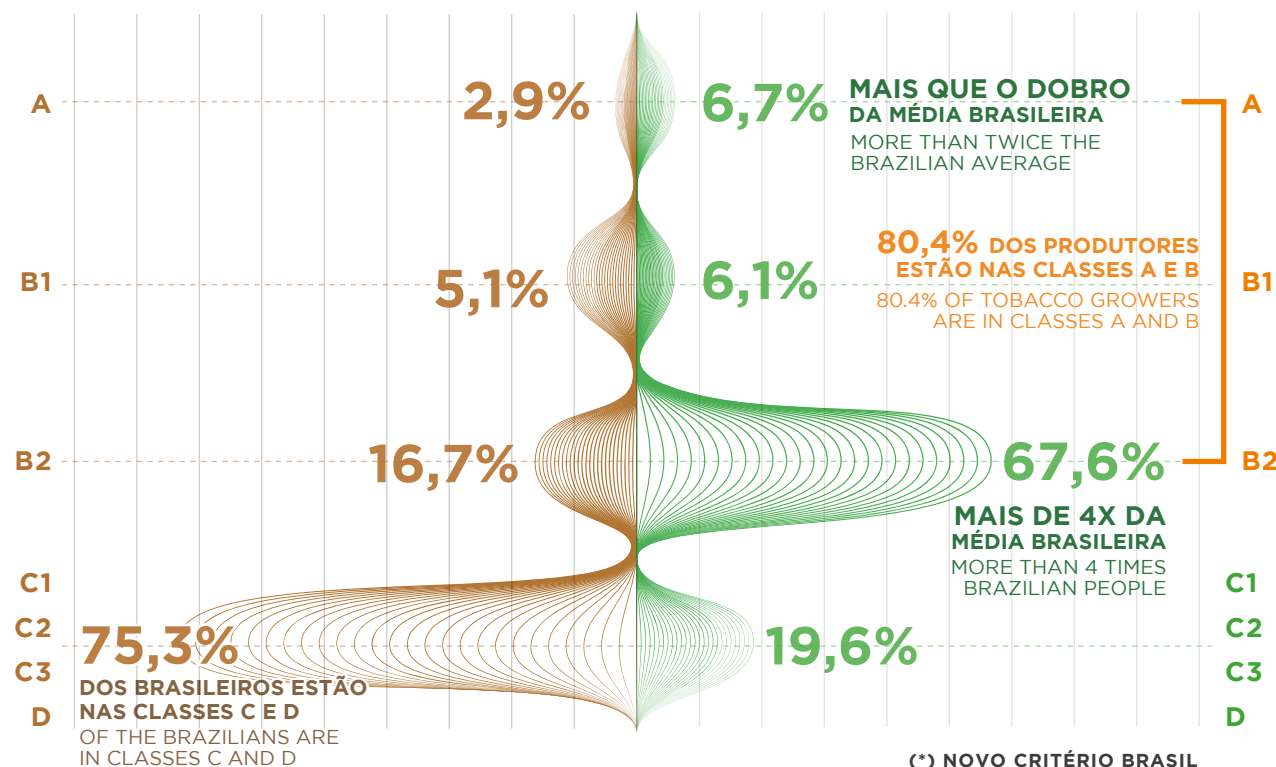
PRODUTOR DE TABACO REGIÃO SUL
TOBACCO GROWER SOUTH REGION

NÍVEL SOCIOECONÔMICO
SOCIOECONOMIC STATUS

ESTRATOS SOCIAIS*
SOCIAL STRATA

GERAL BRASIL (IBGE 2022)
GENERAL IN BRAZIL (IBGE 2022)

PRODUTOR DE TABACO REGIÃO SUL
TOBACCO GROWER SOUTH REGION



(*) NOVO CRITÉRIO BRASIL
NEW CRITERION BRAZIL

QUALIDADE DE VIDA QUALITY OF LIFE

97,5%

POSSUI DEPÓSITO ESPECÍFICO PARA ARMAZENAGEM DE AGROTÓXICOS
HAVE A SPECIFIC PESTICIDE STORING CABINET

62,3%

FAZ CULTIVO MÍNIMO OU PLANTIO DIRETO NA PALHA
HAVE ADOPTED MINIMUM TILLAGE OR DIRECT PLANTING IN THE MULCH

95,6%

POSSUI CERTIFICAÇÃO DA NORMA REGULAMENTADORA 31, SOBRE APLICAÇÃO CORRETA E SEGURA DE AGROTÓXICOS
HAVE THE REGULATORY CERTIFICATION 31, ON THE CORRECT AND SAFE APPLICATION OF PESTICIDES

61,6%

UTILIZOU LENHA DE REFLORESTAMENTO PRÓPRIO
USE WOOD FROM THEIR OWN REFORESTED LOTS

13,6%

UTILIZA ENERGIA SOLAR E OUTRAS FONTES
UTILIZE SOLAR ENERGY AND OTHER SOURCES

95,6%

FEZ CURSO SOBRE MANUSEIO SEGURO DE AGROTÓXICOS
HAVE ALREADY TAKEN A COURSE ON SAFE PESTICIDE HANDLING

13,4%

TEM MICROTRATOR
HAVE A MICRO-TRACTOR

94,0%

TEM ACESSO À INTERNET
HAVE ACCESS TO THE INTERNET

80,9%

TEM TRATOR
HAVE A TRACTOR

ACESSE A PESQUISA
ACCESS THE RESEARCH - PORTUGUESE ONLY

Renda 600% maior por hectare

600-PERCENT BIGGER INCOME PER HECTARE

O alto potencial de geração de renda em pequenas áreas também é um dos motivos da permanência dos agricultores no campo. Levantamento realizado pela Afubra, com dados da Companhia Nacional de Abastecimento (Conab), demonstra que para alcançar uma renda equivalente à de um hectare de tabaco, seriam necessários 7,53 hectares de soja ou 6,58 hectares de milho.

The high income generation potential in small farms is also one of the reasons for the farmers to stay in the countryside. Survey conducted by Afubra, with data from the National Supply Company (Conab), demonstrates that if income equivalent to one hectare of tobacco is to be achieved, there would be need for 7.53 hectares of soybean or 6.58 hectares of corn.

COMPARATIVO DO TABACO COM OUTRAS CULTURAS DO SUL DO BRASIL | SAFRA 2024/25

TOBACCO IN COMPARISON WITH OTHER AGRICULTURAL CROPS IN SOUTH BRAZIL - 2024/25 CROP

DESCRIÇÃO DESCRIPTION	TABACO TOBACCO	SOJA SOYBEAN	MILHO CORN
HECTARES	309.982	13.261.800	4.063.300
PRODUÇÃO (TON) PRODUCTION (TON)	719.891	39.828.100	28.739.400
R\$/KG	20,25	2,08	1,01
FATURAMENTO R\$ REVENUE R\$	14.575.024.850,46	82.842.448.000,00	29.026.794.000,00
R\$/HA	47.018,94	6.246,70	7.143,65
ÁREA NECESSÁRIA PARA GERAR A MESMA RENDA DE 1 HECTARE DE TABACO AREA REQUIRED TO MATCH THE INCOME FROM 1 HECTARE OF TOBACCO		7,53	6,58

FONTE/SOURCE: AFUBRA/CONAB

DADOS DE SOJA E MILHO DO LEVANTAMENTO DA CONAB
SOYBEAN AND CORN DATA FROM THE CONAB CROP SURVEY



Oportunidade perdida

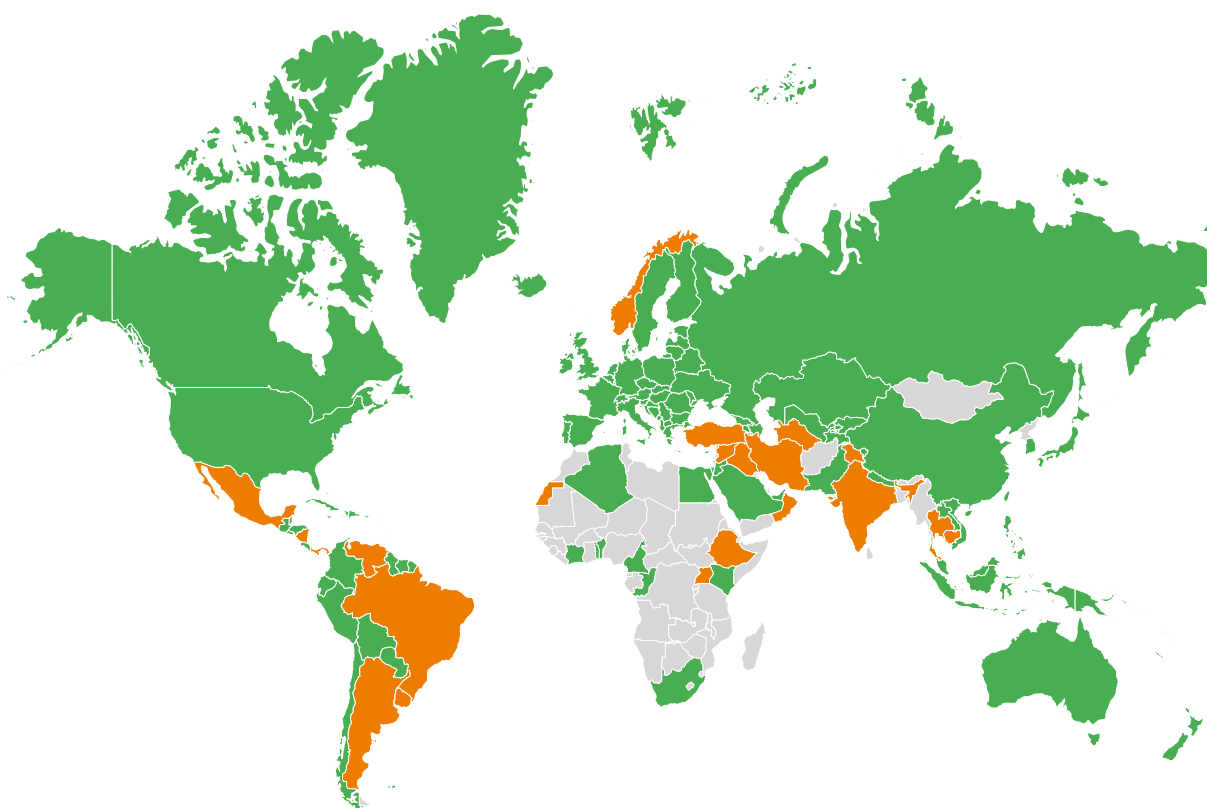
LOST OPPORTUNITY

Embora mais de 100 nações desenvolvidas já tenham regulamentado os Dispositivos Eletrônicos de Fumar (DEFs), o Brasil mantém a proibição, favorecendo o crescimento do mercado ilegal e fortalecendo o crime organizado. Além disso, deixa de aproveitar uma oportunidade estratégica: o mercado emergente da nicotina líquida obtida a partir da extração da planta de tabaco.

Os dispositivos que utilizam nicotina líquida já representam cerca de 20% do mercado global e dependem diretamente das folhas de tabaco — matéria-prima da qual o Brasil é um dos maiores produtores. Enquanto outros países avançam, o maior exportador mundial do setor perde empregos, receita e competitividade em um segmento que já supera US\$ 400 milhões por ano e que deve crescer entre 15% e 20% ao ano, segundo estimativas da Goldman Sachs.

Although 100 developed nations have already regulated the Electronic Smoking Devices (ESDs), in Brazil the ban is still in force, thus strengthening illicit trade and organized crime. Furthermore, the country fails to take advantage of a strategic opportunity: the emerging market of liquid nicotine extracted from tobacco.

The devices that utilize liquid nicotine already represent 20% of the global market and depend directly on tobacco leaves — raw material that is vastly produced in Brazil. While other countries make strides, the top exporter of the sector is losing job opportunities, revenue and competitiveness in a segment that already exceeds US\$ 400 million a year and is expected to grow from 15% to 20% a year, according to estimates by Goldman Sachs.



LOCAIS ONDE HÁ COMERCIALIZAÇÃO FORMAL
LOCATIONS WHERE THERE IS FORMAL COMMERCIALIZATION

LOCAIS ONDE A VENDA É PROIBIDA
LOCATIONS WHERE SALES ARE FORBIDDEN

NÃO HÁ INFORMAÇÕES DISPONÍVEIS
NO INFORMATION AVAILABLE

CONTRAPONTO NECESSÁRIO

NECESSARY COUNTERPOINTS

Assunto controverso, contraponto necessário é um documento que reúne argumentos sociais, econômicos e ambientais relacionados à agricultura familiar produtora de tabaco.

Controversial issue, necessary counterpoint is a document that gathers social, economic and environmental arguments concerning family farmers who produce tobacco.

RENDA INCOME

80% DOS PRODUTORES DE TABACO ESTÃO NAS CLASSES A E B, ENQUANTO A MÉDIA NACIONAL NESSE ESTRATO É INFERIOR A 25%.
80% OF THE TOBACCO FARMERS BELONG TO SOCIAL CLASSES A AND B, WHILE THE BRAZILIAN AVERAGE IN THIS STRATUM IS INFERIOR TO 25%.

DIVERSIFICAÇÃO DIVERSIFICATION

PROGRAMAS APOIADOS PELO SETOR DO TABACO GERAM GANHOS ADICIONAIS DE CERCA DE R\$ 700 MILHÕES POR ANO.
PROGRAMS THAT RELY ON SUPPORT FROM THE TOBACCO SECTOR GENERATE ADDITIONAL GAINS OF APPROXIMATELY R\$ 700 MILLION A YEAR.

REFLORESTAMENTO REFORESTATION

OS PRODUTORES MANTÊM APROXIMADAMENTE 15% DA ÁREA DAS PROPRIEDADES COM MATA NATIVA E 8% DE PLANTIO FLORESTAL PARA USO SUSTENTÁVEL DE LENHA.
NATIVE FORESTS COVER APPROXIMATELY 15% OF THE TOBACCO PRODUCING FARMS AND 8% OF THE AREAS ARE COVERED WITH PLANTED FORESTS FOR SUSTAINABLE FUELWOOD.

BOAS PRÁTICAS GOOD PRACTICES

74% DOS PRODUTORES ADOTAM TÉCNICAS CONSERVACIONISTAS NO PREPARO DO SOLO.
IN TERMS OF SOIL PREPARATION, 74% OF THE TOBACCO FARMERS HAVE ADHERED TO CONSERVATION-ORIENTED TECHNIQUES.

AGROTÓXICOS PESTICIDES

O TABACO ESTÁ ENTRE AS CULTURAS QUE MENOS DEMANDA DEFENSIVOS, COM APENAS 1,01 KG DE INGREDIENTE ATIVO POR HECTARE.
TOBACCO IS ONE OF THE COMMERCIAL CROPS THAT USES THE LEAST AMOUNT OF PESTICIDES, WITH ONLY 1.01 KG OF ACTIVE INGREDIENT PER HECTARE.

SAÚDE E SEGURANÇA HEALTH AND SAFETY

98% DOS PRODUTORES ESTÃO INFORMADOS SOBRE COLHEITA SEGURA E 95,6% CONCLUÍRAM CURSOS DE MANEJO RESPONSÁVEL DE AGROTÓXICOS.
98% OF THE TOBACCO FARMERS ARE WELL INFORMED ABOUT SAFE HARVEST PROCEDURES AND 95.6% ATTENDED COURSES ON RESPONSIBLE PESTICIDE HANDLING.

COMBATE AO TRABALHO INFANTIL FIGHT AGAINST CHILD LABOR

O CENSO DE 2010 IDENTIFICOU NAS PROPRIEDADES COM TABACO O MAIOR ÍNDICE DE REDUÇÃO DO TRABALHO INFANTIL DO PAÍS. O INSTITUTO CRESCER LEGAL, INICIATIVA DO SETOR, JÁ BENEFICIOU MAIS DE 1.200 ADOLESCENTES DESDE 2015.
THE 2010 AGRICULTURAL CENSUS CONCLUDED THAT THE BIGGEST REDUCTION OF CHILD LABOR THROUGHOUT THE COUNTRY OCCURRED IN TOBACCO PRODUCING FARMS. THE GROWING UP RIGHT INSTITUTE, AN INITIATIVE OF THE SECTOR, HAS ALREADY BENEFITED UPWARDS OF 1,200 ADOLESCENTS SINCE 2015.

TRABALHO DECENTE DECENT WORK

MAIS DE 70 MIL CARTILHAS “CONTRATAÇÃO DE MÃO DE OBRA NA AGRICULTURA FAMILIAR, O QUE É IMPORTANTE SABER” E “PROGRAMA TRABALHO SUSTENTÁVEL” JÁ FORAM DISTRIBUÍDAS.

MORE THAN 70 THOUSAND PRIMERS “HIRING LABOR IN FAMILY FARMS, WHAT IS IMPORTANT TO KNOW” AND “SUSTAINABLE WORK PROGRAM” HAVE ALREADY BEEN HANDED OUT.



PORTUGUÊS



ENGLISH

ACESSE O DOCUMENTO
ACCESS THE DOCUMENT



Integração fortalecida: vantagem para toda a cadeia

INTEGRATION STRENGTHENED: ADVANTAGEOUS FOR THE ENTIRE SUPPLY CHAIN

A integração entre produtores de tabaco e empresas, consolidada há mais de um século, é um modelo de sucesso que inspirou outras cadeias produtivas. Baseia-se no cumprimento da legislação, na busca pela sustentabilidade, na garantia de qualidade e integridade do produto e na constante inovação.

Ao fortalecer essa parceria, o SindiTabaco e suas empresas associadas contribuem para a continuidade e competitividade do setor no Brasil. A atuação no Fórum Nacional de Integração (Foniagro) reafirma o compromisso com as diretrizes da Lei da Integração (13.288/16) e com uma relação transparente e equilibrada entre produtores e indústria.

The integration of the farmers with the companies, consolidated more than a century ago, is a success model that has inspired other supply chains. It is based on compliance with legislation, search for sustainability, assurance of product quality and integrity assurance and constant innovation.

By strengthening this partnership, SindiTabaco and its associate companies contribute towards the continuity and competitiveness of the sector in Brazil. The National Integration Forum (Foniagro) reaffirms the commitment to the directives set forth by the Integration Law (13.288/16) and to a transparent and balanced relationship between farmers and industries.

PELO FORTALECIMENTO DO SISTEMA INTEGRADO

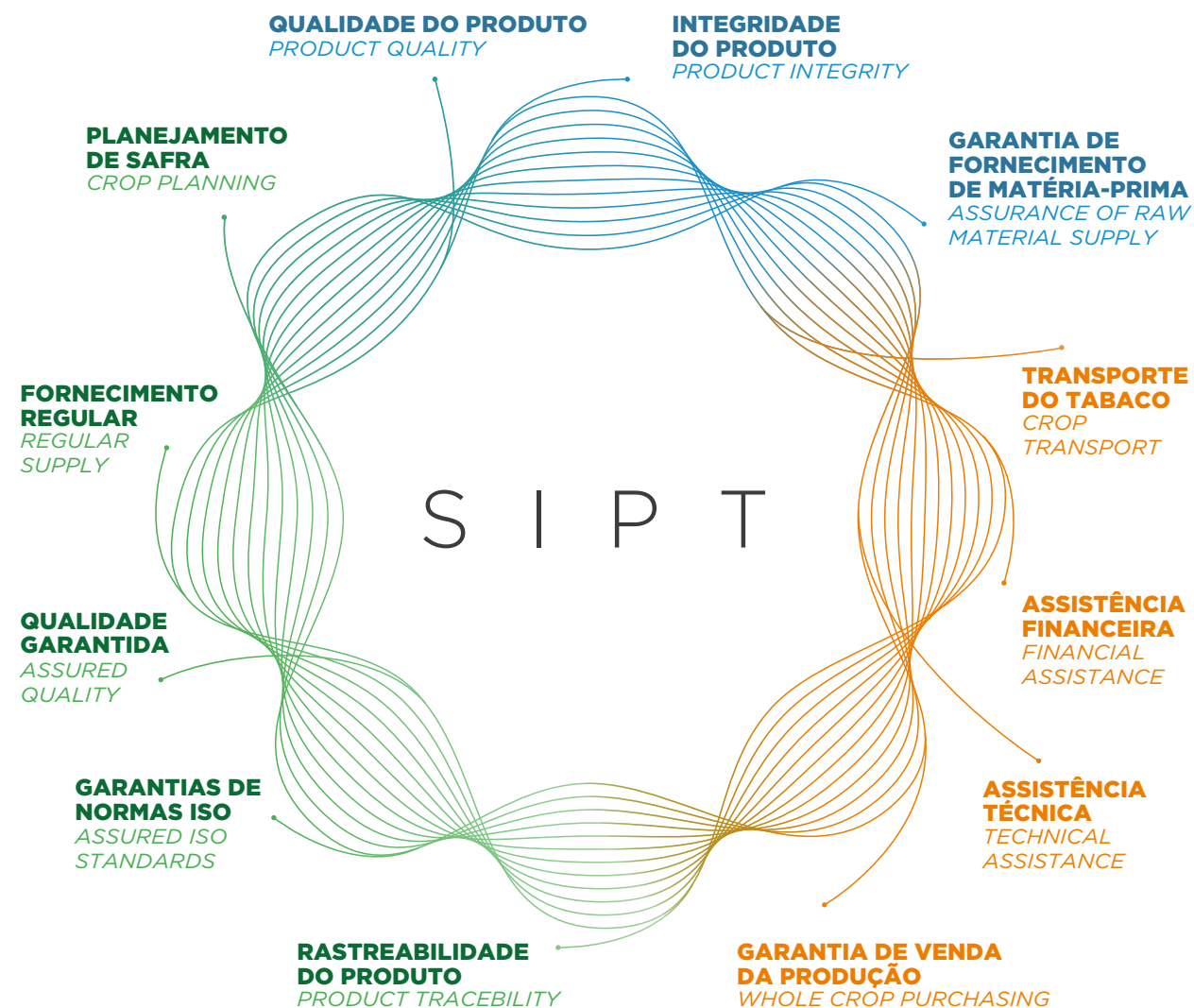
AIMED AT STRENGTHENING THE INTEGRATED SYSTEM

Em 2025, cerca de 1,3 mil profissionais de campo nos estados do Rio Grande do Sul, Santa Catarina e Paraná participaram em um dos sete encontros sobre boas práticas, sustentabilidade e legislação, abordando temas como Lei da Integração, manejo do solo, contratação de mão de obra e proteção de crianças e adolescentes, entre outros.

In 2025, approximately 1.3 thousand professional agricultural extension agents in the states of Rio Grande do Sul, Santa Catarina and Paraná took part in one of seven meetings focused on good practices, sustainability and legislation, addressing themes like the Integration Law, soil management, labor hiring and child and adolescent protection, among others.

Vantagens do Sistema Integrado de Produção de Tabaco (SIPT)

ADVANTAGES OF THE INTEGRATED TOBACCO PRODUCTION SYSTEM (ITPS)



EMPRESAS
COMPANIES

CLIENTES
CLIENTS

PRODUTORES
GROWERS

Práticas da integração

INTEGRATION PRACTICES

Engajar e conscientizar os produtores sobre boas práticas agrícolas é uma das missões da assistência técnica das empresas associadas ao SindiTabaco e resulta em um diferencial no mercado global competitivo.

As boas práticas em todas as etapas do cultivo são apresentadas em vídeos no canal [youtube.com/sinditabaco](https://www.youtube.com/sinditabaco).

To engage and make farmers aware of the good agricultural practices is one of the missions of the technical assistance teams of the companies associated with SindiTabaco and results into a remarkably competitive global market.

The good practices throughout all the development stages are presented in videos at channel [youtube.com/sinditabaco](https://www.youtube.com/sinditabaco).




Diversificação

DIVERSIFICATION

Muito antes de existirem políticas de diversificação, a indústria do tabaco já conduzia programas que incentivam a diversificação. A prática iniciou oficialmente em 1985, com o lançamento do Programa Milho e Feijão após a Colheita do Tabaco. Quarenta anos depois, o programa Tabaco é Agro: Diversificação das Propriedades, traz resultados robustos que demonstram que os produtores são diversificados, mas que a receita do tabaco ainda é essencial para as pequenas propriedades. Na safra 2024/25, o tabaco ocupou, em média, uma área de **21,4% da propriedade**, mas representou **58,3% da receita bruta do produtor**.

Way before diversification policies were implemented, the tobacco industry was already running programs focused on diversification. This policy started officially in 1985, with the launch of the Corn and Bean after Tobacco Harvest Program. Forty years later, the program Tobacco is Agro: Property Diversification, yields robust results that attest that the farmers are diversified, but income from tobacco, is still essential for small family farms. At the 2024/25 crop year, tobacco occupied, on average, an area representing 21.4% of the farm, but accounted for 58.3% of the farmers' gross income.

SAFRA/CROP: 2024/ 2025 
 FONTE /SOURCE: AFUBRA

TOTAL FAMÍLIAS
 TOTAL FAMILIES



138 MIL

PRODUTORES NA REGIÃO SUL DO BRASIL
 thousand growers in the Southern Region of Brazil

R\$ 24,3 BILHÕES BILLION
RECEITA TOTAL TOTAL REVENUE

CRIAÇÕES
 LIVESTOCK

Produção animal,
 produtos granjeiros

*Animal production,
 poultry and farm
 productions*



19,1%

DE RENDA DAS PROPRIEDADES
 INCOME FROM THE PROPERTIES

R\$ 4,63 BILHÕES BILLION
RECEITA REVENUE

CULTURAS
 CROPS

Arroz, batata-doce, batatinha,
 cana-de-açúcar, cebola, feijão,
 hortifrutis, mandioca, milho,
 soja, outros produtos agrícolas.

*Rice, sweet potato, potato,
 sugarcane, onion, beans, fruit and
 vegetables, cassava, corn, soybean,
 other agricultural products.*



22,7%

DE RENDA DAS PROPRIEDADES
 INCOME FROM THE PROPERTIES

R\$ 5,51 BILHÕES BILLION
RECEITA REVENUE

TOBACCO

TABACO 58,3%



DE RENDA DAS PROPRIEDADES
 INCOME FROM THE PROPERTIES

R\$ 14,17 BILHÕES BILLION
RECEITA REVENUE

Produção em equilíbrio com o ambiente

PRODUCTION IN BALANCE WITH THE ENVIRONMENT

Desde a década de 1970, as indústrias integradoras incentivam o plantio de eucaliptos como fonte sustentável de madeira para abastecimento das estufas. Hoje, quase um quarto das áreas das propriedades produtoras de tabaco é composto por cobertura florestal — um indicador do compromisso do setor com a preservação e o reflorestamento.

Além disso, as estufas modernas e o uso de queimadores mais eficientes contribuem para reduzir o consumo de lenha. Os contratos também exigem a comprovação da origem legal da lenha, medida reforçada por pesquisas que difundem boas práticas para minimizar o impacto ambiental.

Since the 1970s, the integrating companies have been encouraging eucalyptus plantings as a sustainable source of wood for their curing barns. At the present time, almost a quarter of the area of the tobacco farms is covered with forests – an indicator of the commitment of the sector to preservation and reforestation.

Furthermore, modern curing barns and the use of more efficient burners contribute towards reducing the consumption of wood. The contracts also require proof of legal origin for their fuelwood, measure reinforced by research works that recommend good practices intended to minimize environmental impacts.

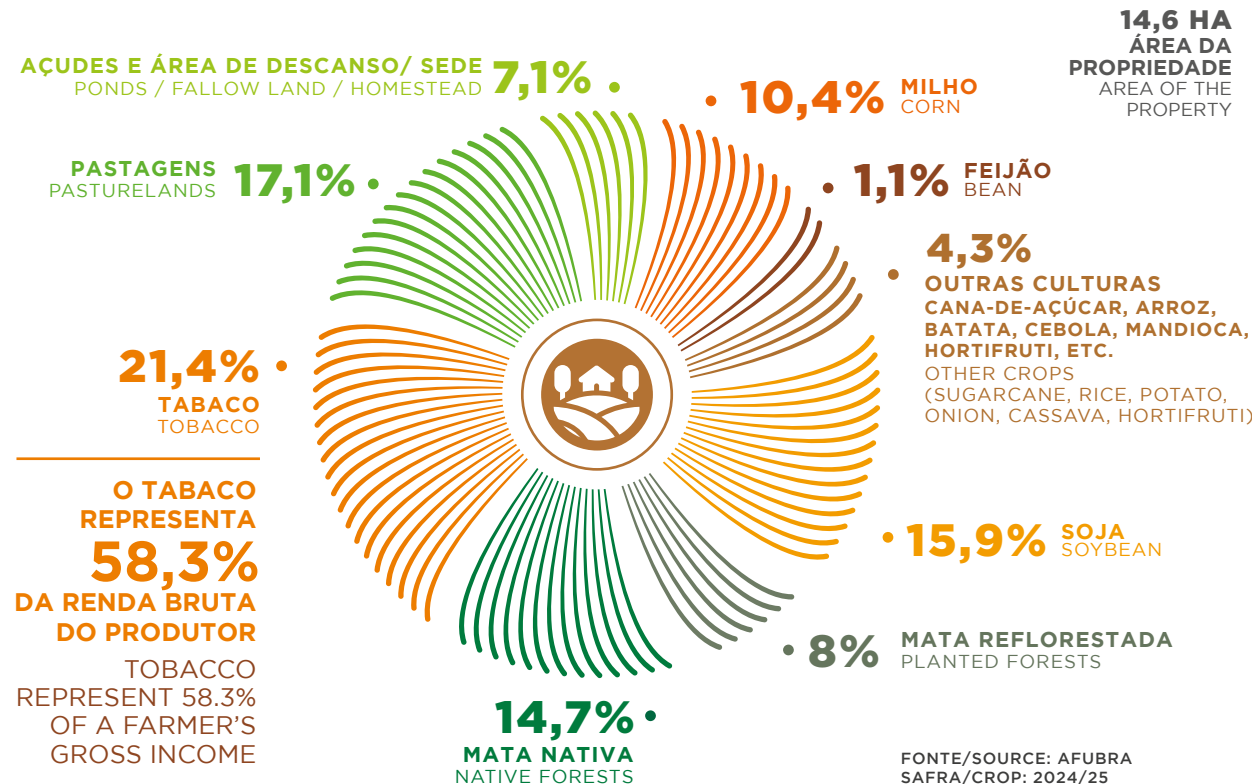


AÇÕES PELA SUSTENTABILIDADE FLORESTAL
FOREST SUSTAINABILITY INITIATIVES

Assista aos vídeos do projeto em parceria com a Universidade Federal de Santa Maria (UFSM)
Watch the videos of the project in partnership with the Federal University of Santa Maria (UFSM)

PERFIL DA PROPRIEDADE MÉDIA REGIÃO SUL

PROFILE OF THE TOBACCO FARMS (AVERAGE IN THE SOUTH)



SOLO PROTEGIDO



PROTECTED SOIL

Acordo de cooperação técnica com a Empresa Brasileira de Pesquisa Agropecuária (Embrapa) visa ampliar ainda mais as boas práticas agrícolas no campo.

A technical cooperation agreement with the Brazilian Agricultural Corporation (Embrapa), is focused on expanding even further the good agricultural practices at field level.

CONHEÇA OS PRINCIPAIS OBJETIVOS:

THE MAIN OBJECTIVES CONSIST IN:



IDENTIFICAR GARGALOS NO MANEJO E CONSERVAÇÃO DO SOLO E DA ÁGUA EM PROPRIEDADES AGRÍCOLAS PRODUTORAS DE TABACO

IDENTIFYING THE BOTTLENECKS INHERENT TO THE MANAGEMENT AND CONSERVATION OF SOIL AND WATER ON FARMS WHERE TOBACCO IS GROWN



DEFINIR BOAS PRÁTICAS AGRÍCOLAS ADEQUADAS ÀS REALIDADES DA REGIÃO SUL DO BRASIL

DEFINING GOOD AGRICULTURAL PRACTICES ADJUSTED TO THE REALITIES OF THE SOUTH REGION OF BRAZIL



DIAGNÓSTICO, INTERVENÇÃO E MONITORAMENTO DE PROPRIEDADES AO LONGO DE 5 ANOS

DIAGNOSIS, INTERVENTION AND MONITORING OF PROPERTIES OVER A FIVE-YEAR PERIOD



MELHORIA NOS INDICADORES-CHAVE DE QUALIDADE DO SOLO (QUÍMICA, FÍSICA, BIOLÓGICA)

IMPROVEMENT TO THE KEY INDICATORS OF SOIL QUALITY (CHEMICAL, PHYSICAL, BIOLOGICAL)



AUMENTO DOS ESTOQUES DE CARBONO

INCREASE OF THE CARBON STOCKS



TREINAMENTOS PARA CAPACITAÇÃO TÉCNICA DE INSTRUTORES E PRODUTORES

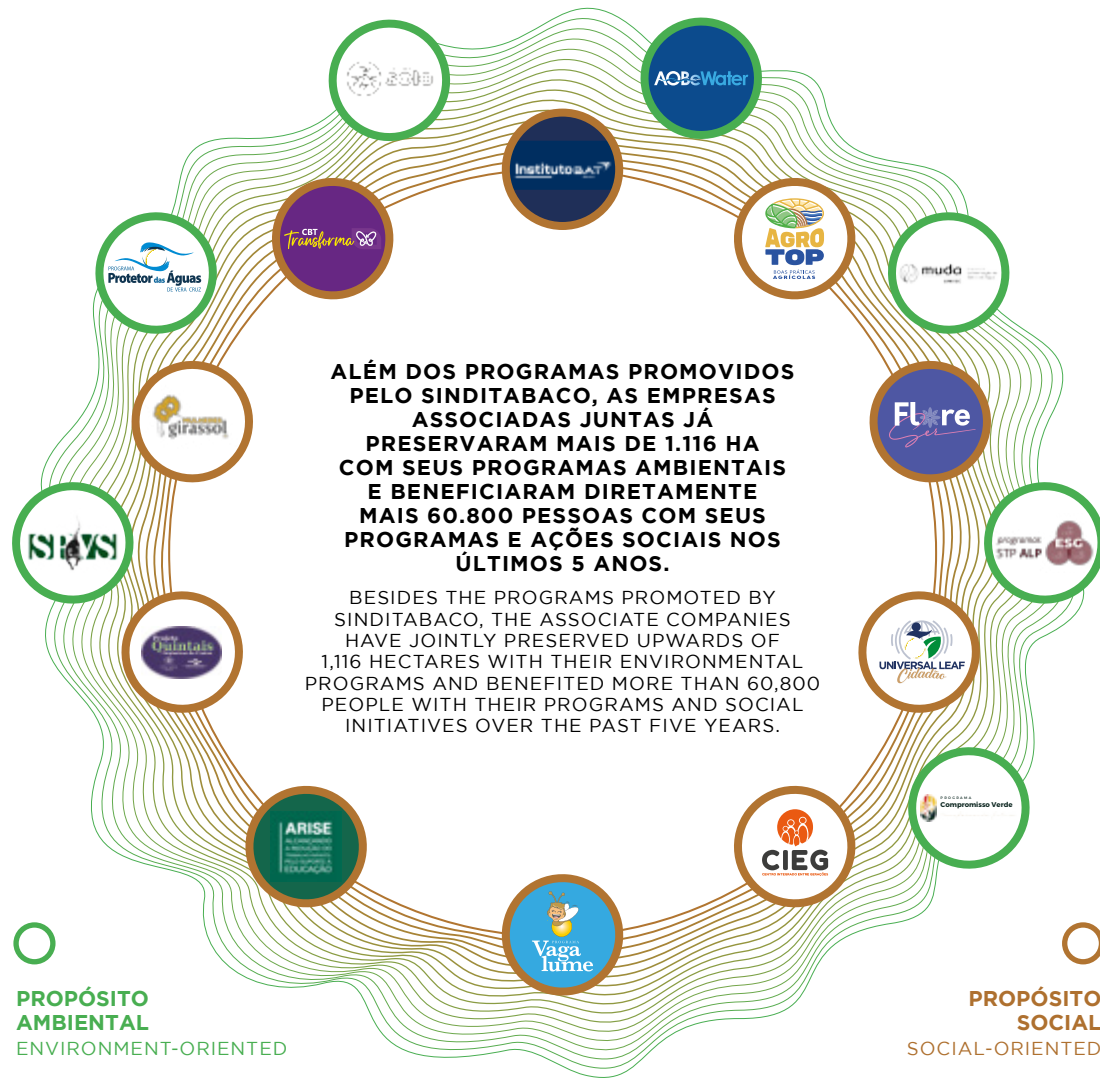
TRAINING FOR TECHNICAL CAPACITY BUILDING OF EXTENSION AGENTS AND TOBACCO FARMERS

ASSOCIADAS ATUAM COM PROPÓSITO

ASSOCIATE COMPANIES ACT WITH A PURPOSE

Além das ações em conjunto com o SindiTabaco, as empresas possuem seus próprios programas ambientais e sociais. Levantamento do SindiTabaco mostra que mais de 60 mil pessoas foram beneficiadas direta ou indiretamente pelos projetos nos últimos cinco anos.

Besides the joint initiatives with SindiTabaco, the companies run their own social and environmental programs. A survey conducted by SindiTabaco attests that more than 60 thousand people were benefited either directly or indirectly by these projects over the past five years.



OUTROS GANHOS OTHER BENEFITS

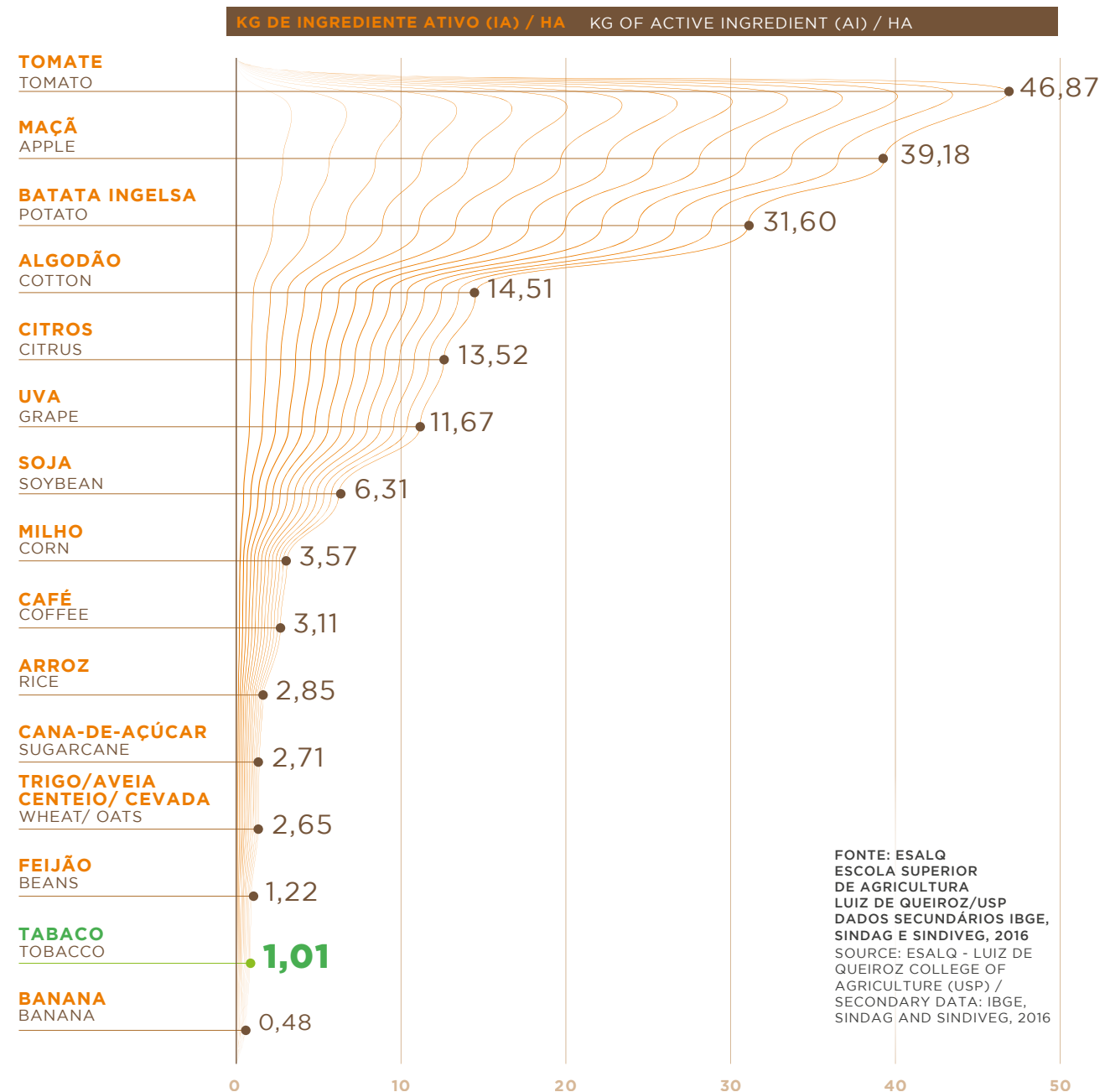
- + 109 KM DE MARGENS DE RIOS RECUPERADAS**
+ 109 KM OF RIVER MARGINS RECOVERED
- + 3 MIL PRODUTORES IMPACTADOS DIRETAMENTE**
+ 3 THOUSAND TOBACCO FARMERS IMPACTED
- + 151 NASCENTES PROTEGIDAS**
+ 151 WATER SPRINGS PROTECTED
- + 63 MIL MUDAS DE ÁRVORES NATIVAS PLANTADAS**
+ 63 THOUSAND NATIVE TREE SEEDLINGS PLANTED
- + 5,5 MILHÕES DE MUDAS DE EUCALIPTO PLANTADAS**
+ 5.5 MILLION EUCALYPTUS TREE SEEDLINGS PLANTED

Demanda consciente

CONSCIOUS DEMAND

A inovação e os investimentos das empresas reduziram significativamente a demanda de agrotóxicos, garantindo um diferencial competitivo no mercado externo. O uso de defensivos é baixo em comparação a outras culturas, e os produtores são orientados a aplicar apenas produtos registrados e conforme indicação na receita agrônômica.

Innovation and investments by the companies have significantly reduced the demand for pesticides, representing a competitive edge in the foreign market. The use of pesticides is low in comparison with other crops, and the farmers are advised to apply only registered products and according to agronomic prescriptions.



FONTE: ESALQ ESCOLA SUPERIOR DE AGRICULTURA LUIZ DE QUEIROZ/USP DADOS SECUNDÁRIOS IBGE, SINDAG E SINDIVEG, 2016 SOURCE: ESALQ - LUIZ DE QUEIROZ COLLEGE OF AGRICULTURE (USP) / SECONDARY DATA: IBGE, SINDAG AND SINDIVEG, 2016

Logística reversa das embalagens

REVERSE LOGISTICS OF PACKAGING

O Programa de Recebimento de Embalagens Vazias de Agrotóxicos, criado em 2000 pelo SindiTabaco e empresas associadas com a Afubra, alcançou em 2025 um marco significativo: 25 anos de atuação. Mesmo utilizando menos defensivos que outras culturas, o setor do tabaco se destaca nacionalmente como referência em logística reversa.

Segundo o Instituto Nacional de Processamento de Embalagens Vazias (InPEV), 100% das embalagens primárias plásticas rígidas são recicladas no Brasil, e o setor do tabaco responde por quase metade de todos os roteiros itinerantes de recebimento de embalagens realizados em todo o País.

The Empty Pesticide Container Collection Program, created in 2000 by SindiTabaco and companies associated with Afubra, reached a remarkable achievement in 2025: 25 years in operation. Although using less pesticides compared with other crops, the tobacco sector is nationally acknowledged as a reference in reverse logistics.

According to the National Institute for Processing Empty Packages - InPEV, 100% of the primary rigid plastic containers are recycled in Brazil, and the tobacco sector accounts for almost half of all the itinerant container collecting routes carried out in the entire Country.



PROGRAMA DE RECEBIMENTO DE EMBALAGENS ANTECEDE EM DOIS ANOS A LEGISLAÇÃO DA LOGÍSTICA REVERSA (DECRETO 4.074/2002).

THE EMPTY PESTICIDE CONTAINER COLLECTION PROGRAM STARTED TWO YEARS BEFORE REVERSE LOGISTICS LEGISLATION (DECREE 4.074/2002).



O ALTO ÍNDICE DE RECICLAGEM É RESULTADO DA CONSCIENTIZAÇÃO DOS PRODUTORES EM REALIZAR A TRÍPLICE LAVAGEM E PERFURAÇÃO DOS RECIPIENTES, EXIGÊNCIA PARA O RECEBIMENTO DAS EMBALAGENS.

THE HIGH RECYCLING RATE IS THE RESULT OF THE FARMERS' AWARENESS OF THE NEED TO TRIPLE RINSE AND PIERCE THE CONTAINERS, REQUIRED BY THE RECYCLING COMPANIES.

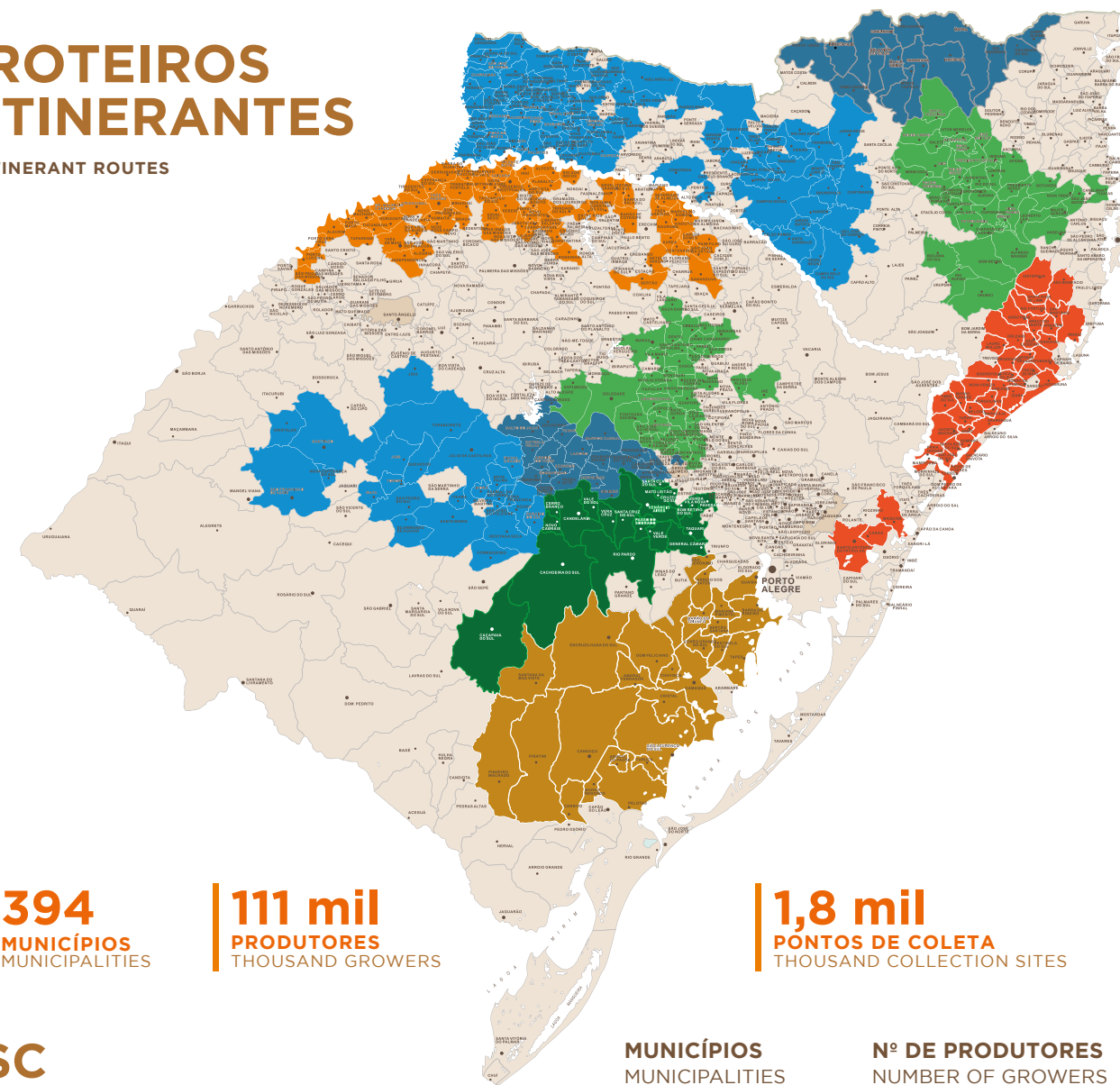


O PROGRAMA ATENDE PRODUTORES DIVERSIFICADOS E COLETA EMBALAGENS USADAS TANTO NO TABACO QUANTO EM OUTRAS CULTURAS.

THE PROGRAM ASSISTS DIVERSIFIED FARMERS AND COLLECTS EMPTY PESTICIDE PACKAGING FROM BOTH TOBACCO AND OTHER CROPS.

ROTEIROS ITINERANTES

ITINERANT ROUTES



394
MUNICÍPIOS
MUNICIPALITIES

111 mil
PRODUTORES
THOUSAND GROWERS

1,8 mil
PONTOS DE COLETA
THOUSAND COLLECTION SITES

SC

	MUNICÍPIOS MUNICIPALITIES	Nº DE PRODUTORES NUMBER OF GROWERS
ALTO VALE	41	16.908
CENTRO NORTE	20	11.561
LITORAL (*)	45	4.212
OESTE	87	9.054

(*) ABRANGE 5 MUNICÍPIOS DO LITORAL NORTE DO RS (15 PRODUTORES) | IT COMPRISES 5 MUNICIPALITIES ON THE NORTH COAST OF RS (15 GROWERS)

RS

	MUNICÍPIOS MUNICIPALITIES	Nº DE PRODUTORES NUMBER OF GROWERS
CENTRO SERRA	22	16.135
CENTRO	26	6.393
NOROESTE	61	4.860
SERRA PLANALTO	34	3.428
SUL	39	21.208
VALE DO RIO PARDO E TAQUARI	19	17.197

Em 1º lugar, saúde e segurança

FIRST OF ALL, HEALTH AND SAFETY

A assistência técnica fornecida pelas empresas é essencial para conscientizar os produtores sobre temas ligados à qualidade de vida no campo. Além das visitas presenciais nas propriedades, o trabalho inclui materiais educativos, campanhas e treinamentos.

Technical assistance provided by the companies is essential for creating farmers' awareness of themes relative to quality of life in the countryside. Besides on-site-visits to the farm, the work comprises educational supplies, campaigns and training.

MANEJO E APLICAÇÃO DE AGROTÓXICOS

PESTICIDE HANDLING AND APPLICATION

O produtor de tabaco recebe orientação com foco no manuseio seguro, uso de EPI, armazenamento adequado e descarte das embalagens vazias.

Tobacco farmers are also instructed on how to safely handle, wear PPE, store and dispose of empty pesticide containers.

PRINCIPAIS RECOMENDAÇÕES:

MAIN RECOMMENDATIONS:

-  **VERIFICAR O PULVERIZADOR ANTES DO USO, EVITANDO VAZAMENTOS.**
CHECK THE BACKPACK SPRAYER BEFORE USING IT, THUS AVOIDING LEAKS.
-  **PROIBIR APLICAÇÃO POR MENORES DE 18 ANOS, MAIORES DE 60 E GESTANTES.**
PREVENT CHILDREN UNDER 18, PEOPLE OVER 60 AND PREGNANT WOMEN FROM APPLYING PESTICIDES.
-  **GUARDAR OS PRODUTOS EM DEPÓSITO TRANCADO E EXCLUSIVO, COM ACESSO RESTRITO.**
STORE THE AGROCHEMICALS IN EXCLUSIVE LOCKING STORAGE CABINETS, WITH RESTRICTED ACCESS.
-  **FAZER A TRÍPLICE LAVAGEM DAS EMBALAGENS DURANTE O PREPARO DA CALDA (USANDO EPI).**
TRIPLE RINSE THE CONTAINERS WHILE PREPARING THE MIXTURE (WEARING PPE).
-  **NÃO REUTILIZAR EMBALAGENS.**
NEVER REUTILIZE PESTICIDE CONTAINERS.
-  **SINALIZAR ÁREAS RECÉM-TRATADAS.**
SIGNPOST NEWLY TREATED AREAS WITH AGROCHEMICALS.

COLHEITA SEGURA

SAFE HARVEST

Para prevenir a Doença da Folha Verde do Tabaco (intoxicação causada pela absorção de nicotina), os produtores são orientados a:

In order to prevent the Green Tobacco Sickness (poisoning caused by the transdermal exposure to wet tobacco leaves), the farmers are recommended to:

EVITAR A COLHEITA COM FOLHAS MOLHADAS.
AVOID HARVESTING WHEN THE LEAVES ARE WET.

PREFERIR HORÁRIOS MAIS AMENOS.
PREFER THE Milder HOURS OF DAY.

TAMBÉM CONTAM COM VESTIMENTA CERTIFICADA, QUE REDUZ A ABSORÇÃO DA NICOTINA.
THEY ALSO WEAR CERTIFIED CLOTHING, WHICH REDUCES NICOTINE ABSORPTION.

USAR LUVAS IMPERMEÁVEIS.
WEAR IMPERMEABLE GLOVES.



Conscientização continuada

CONTINUOUS AWARENESS

A ação conjunta com as empresas associadas busca a permanente conscientização dos produtores sobre questões de saúde e segurança dos produtores e proteção das crianças e dos adolescentes.

Joint action with the associate companies seeks permanent growers' awareness of questions related to growers' health and safety and protection of children and adolescents.

NA MÍDIA: veiculação de mensagens em rádios, jornais e emissoras de TV de abrangência nas regiões produtoras, totalizando mais de 1.600 inserções por ano.

In the media: message dissemination over radio, via newspapers and television stations in tobacco farming regions, totaling upwards of 1,600 insertions a year.

CICLOS DE CONSCIENTIZAÇÃO: desde 2009, os seminários promovem a saúde e segurança dos produtores de tabaco, bem como a proteção de crianças e adolescentes no meio rural. Em parceria com a Afubra, a iniciativa já impactou quase 50 mil pessoas, em 92 eventos realizados em mais de 70 municípios do RS, SC e PR.

Awareness Cycles: since 2009, the seminars have promoted tobacco farmers' health and safety, as well as children and adolescent protection in the rural setting. In partnership with Afubra, the initiative has already impacted nearly 50 thousand people, in 92 events held in 70 municipalities in RS, SC and PR.

TRABALHO DECENTE: distribuição de cartilhas voltadas à orientação sobre o cumprimento da legislação e as boas práticas na contratação de mão de obra no campo, complementam seminários realizados em regiões produtoras na Região Sul do Brasil.

Decent work: distribution of primers focused on directives regarding compliance with legislation and effective farm worker hiring practices, complement seminars held in tobacco producing regions in South Brazil.



IMPORTANTE! IMPORTANT!

O trabalho na cultura do tabaco é permitido apenas a maiores de 18 anos, e crianças e adolescentes devem frequentar a escola. Por isso, os orientadores solicitam comprovantes de matrícula e frequência escolar.

Work in tobacco farming activities is only allowed for people over 18 years old, children and adolescents belong in school. That is why the rural extensionists require proof of school enrolment and attendance.

COMBATE AO TRABALHO INFANTIL

FIRMADO COMPROMISSO COM O MPT/RS: PRODUTORES PASSAM A TER QUE COMPROVAR MATRÍCULA E FREQUÊNCIA ESCOLAR DOS FILHOS.

AGREEMENT SIGNED WITH THE MPT/RS: TOBACCO FARMERS HAVE TO PRODUCE EVIDENCE OF THEIR CHILDREN'S SCHOOL ENROLMENT AND ATTENDANCE.

O MPT DIVULGOU QUE, SEGUNDO O CENSO DO IBGE, O CULTIVO DO TABACO REGISTROU A MAIOR REDUÇÃO NO TRABALHO INFANTIL, COM QUEDA DE 58%.

THE MPT DISCLOSED THAT, ACCORDING TO THE IBGE CENSUS OF AGRICULTURE, THE BIGGEST REDUCTION IN CHILD LABOR OCCURRED IN TOBACCO FARMING, A DROP BY 58%.

EXPANSÃO DAS AÇÕES PARA SC E PR, EM ACORDO COM O MPT DE BRASÍLIA, E CRIAÇÃO DO PROGRAMA CRESCER LEGAL.

EXPANSION OF THE ACTIONS TO SC AND PR, IN ACCORDANCE WITH THE MPT IN BRASÍLIA, AND THE CREATION OF THE GROWING UP RIGHT PROGRAM.

ONG AMERICANA HUMAN RIGHTS WATCH DESTACOU O BRASIL COMO EXEMPLO EM CONTROLE DO TRABALHO INFANTIL.

AMERICAN NGO HUMAN RIGHTS WATCH HIGHLIGHTED BRAZIL AS AN EXAMPLE OF CHILD LABOR CONTROL.

LANÇADO O PROGRAMA O FUTURO É AGORA! COM O LEMA LUGAR DE CRIANÇA É NA ESCOLA, PIONEIRO NO SETOR AGRÍCOLA.

THE FUTURE IS NOW! PROGRAM LAUNCHED, WITH THE MOTTO CHILDREN BELONG IN SCHOOL, A PIONEER IN THE RURAL SETTING.

INÍCIO DOS CICLOS DE CONSCIENTIZAÇÃO SOBRE SAÚDE E SEGURANÇA DO PRODUTOR E PROTEÇÃO DA CRIANÇA E DO ADOLESCENTE.

BEGINNING OF THE AWARENESS CYCLES ON 'GROWERS' HEALTH AND SAFETY, ALONG WITH THE PROTECTION OF CHILDREN AND ADOLESCENTS'.

SETOR DO TABACO NO BRASIL É RECONHECIDO PELA OIT E CNI COMO CASE DE SUCESSO NO COMBATE AO TRABALHO INFANTIL.

TOBACCO SECTOR IN BRAZIL IS ACKNOWLEDGED BY THE ILO AND CNI AS A SUCCESS CASE IN THE FIGHT AGAINST CHILD LABOR.

FUNDAÇÃO DO INSTITUTO CRESCER LEGAL. FOUNDATION OF THE GROWING UP RIGHT INSTITUTE.

1998

2008

2009

2010

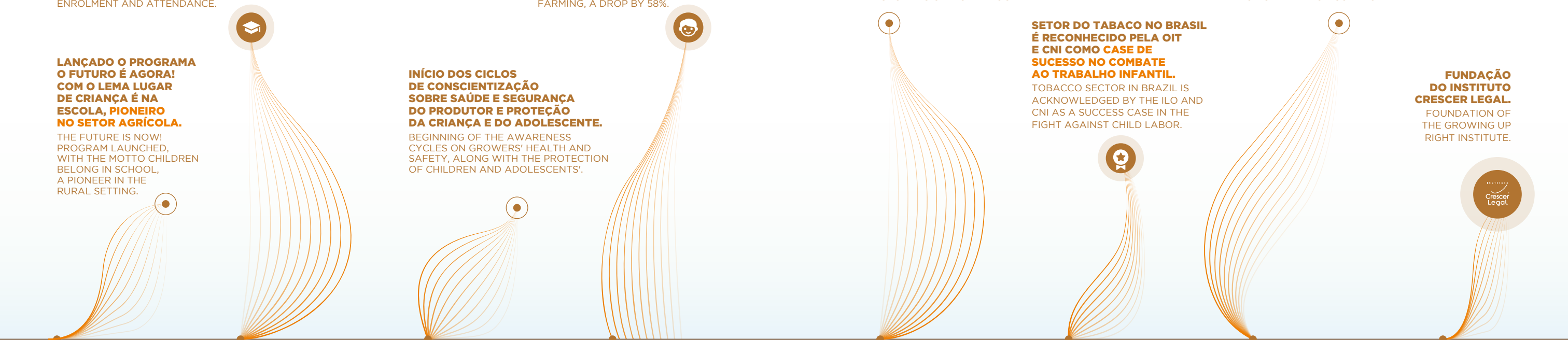
2011

2012

2014

2015

FIGHT AGAINST CHILD LABOR



INSTITUTO CRESCER LEGAL OLHAR PARA O FUTURO

GROWING UP RIGHT INSTITUTE - LOOK TO THE FUTURE

Fundado em 2015, o Instituto Crescer Legal nasceu da evolução das ações de combate ao trabalho infantil no setor do tabaco e se tornou um instrumento de desenvolvimento integral da juventude rural, por meio da oferta efetiva de oportunidades aos adolescentes. O impacto social do Programa de Aprendizagem Profissional Rural do Instituto foi analisado pelo Instituto para o Desenvolvimento do Investimento Social (IDIS). Confira alguns resultados:

Founded in 2015, the Growing Up Right Institute has its origin in the evolution of the actions focused on fighting child labor in tobacco sector, and turned into an instrument aimed at the integral development of rural youth, through effective opportunities available to adolescents. The social impact from the Rural Professional Learning Program was analyzed by the Institute for the Development of Social Investment (IDIS). These are the results:



ACESSE A PESQUISA COMPLETA

ACCESS THE FULL RESEARCH

38%

DAS PROPRIEDADES FAMILIARES PASSARAM A DIVERSIFICAR COM CULTIVOS DE HORTALIÇAS, FRUTAS E GRÃOS.

38% OF THE FAMILY FARMS STARTED DIVERSIFYING INTO THE CULTIVATION OF VEGETABLES, FRUIT AND GRAINS.

48%

DOS JOVENS DEMONSTRARAM MAIOR INTERESSE EM SER SUCESSOR NA PROPRIEDADE.

48% OF YOUNG TEENS EXPRESSED INTEREST IN BECOMING SUCCESSORS OF THE FARM.

55%

DOS JOVENS PASSARAM A VALORIZAR MAIS A CULTURA LOCAL E 45% PASSARAM A VALORIZAR MAIS A PROFISSÃO DE AGRICULTOR.

55% OF THE YOUNG TEENS STARTED TO VALUE GREATLY THE LOCAL CULTURE AND 45% START TO VALUE THE FARMING PROFESSION MORE.

71%

MELHORARAM SUAS HABILIDADES DE COMUNICAÇÃO, 65% SE TORNARAM MAIS ENGAJADOS NA COMUNIDADE E 57% SE TORNARAM MAIS PROATIVOS.

71% IMPROVED THEIR COMMUNICATION SKILLS, 65% HAVE BECOME MORE ENGAGED IN THE COMMUNITY AND 57% HAVE BECOME MORE PROACTIVE.

87%

COMPLETARAM O ENSINO MÉDIO OU INGRESSARAM NO ENSINO SUPERIOR E 49% DEMONSTRARAM INTERESSE EM CURSOS DAS CIÊNCIAS AGRÁRIAS OU LICENCIATURAS.

87% CONCLUDED HIGH SCHOOL OR HAVE ENROLLED IN HIGHER EDUCATION, AND 49% EXPRESSED INTEREST IN AGRICULTURAL SCIENCES COURSES OR A TEACHING DEGREE.



Programa de Aprendizagem Profissional Rural

RURAL PROFESSIONAL LEARNING PROGRAM

Oferece formação em gestão rural e empreendedorismo, com adolescentes contratados como aprendizes por indústrias do tabaco. As atividades ocorrem nas comunidades rurais, sem prática na empresa.

Offers capacity Building courses in rural management and entrepreneurship to adolescents hired as apprentices by the tobacco companies. The activities took place in the shift opposite to regular school hours, without any activity in the company.



1.220 JOVENS CERTIFICADOS EM 23 MUNICÍPIOS DA REGIÃO SUL.

1,220 YOUNG TEENS CERTIFIED IN 23 MUNICIPALITIES IN THE SOUTH REGION.



62 TURMAS NOS ESTADOS DO RS, SC E PR.

62 GROUPS IN THE STATES OF RS, SC AND PR.



PARA 2026, SERÃO MAIS DE 170 COTAS DE APRENDIZAGEM, EM 8 NOVAS TURMAS: VERA CRUZ, PASSA SETE, BOQUEIRÃO DO LEÃO, SINIMBU E DOM FELICIANO (RS), CANOINHAS E MAFRA (SC) E SÃO JOÃO DO TRIUNFO (PR).

FOR 2026, THERE WILL BE UPWARDS OF 170 APPRENTICESHIP QUOTAS, IN 8 NEW GROUPS: VERA CRUZ, PASSA SETE, BOQUEIRÃO DO LEÃO, SINIMBU AND DOM FELICIANO (RS), CANOINHAS AND MAFRA (SC) AND SÃO JOÃO DO TRIUNFO (PR).

Programa de Acompanhamento de Egressos

GRADUATES FOLLOW-UP PROGRAM

O Instituto mantém o vínculo com jovens formados, oferecendo oportunidades de participação em feiras, eventos de integração com atuais aprendizes e iniciativas voltadas à sucessão rural, conduzidas em parceria com as associadas.

The Institute keeps in contact with the young graduates, offering opportunities in fairs, integration events with current apprentices and initiatives geared toward rural succession, conducted in partnership with associate companies.

Programa Boas Práticas de Empreendedorismo para a Educação

GOOD ENTREPRENEURSHIP PRACTICES TOWARDS EDUCATION

Compartilha com professores de escolas do meio rural as metodologias inovadoras do Programa de Aprendizagem.



EM OITO EDIÇÕES, ENVOLVEU 93 DOCENTES DE 52 ESCOLAS RURAIS, ALCANÇANDO MAIS DE 10 MIL PESSOAS PELAS AÇÕES PROPOSTAS, ENTRE ALUNOS E COMUNIDADE ESCOLAR.

IN EIGHT EDITIONS, IT INVOLVED 93 SCHOOLMASTERS FROM 52 RURAL SCHOOLS, REACHING MORE THAN 10 THOUSAND PEOPLE BY ITS PROPOSED ACTIONS, INCLUDING STUDENTS AND SCHOOL COMMUNITY.

It shares with schoolmasters of rural schools innovative methodologies of the Rural Learning Program.



Programa Nós por Elas – A Voz feminina do campo

PROGRAM US FOR THEM - THE VOICE OF RURAL WOMEN

Voltado a egressas do Programa de Aprendizagem, realizado em parceria com a Universidade de Santa Cruz do Sul, promove a valorização da mulher e o protagonismo feminino, com jovens produzindo boletins de rádio voltados à comunidade.

Aimed at the former students of the Learning Program, conducted in partnership with the University of Santa Cruz do Sul, the program champions the value of women and female protagonism, with young teens producing radio bulletins aimed at the community.



NOVE EDIÇÕES, 70 PARTICIPANTES E MAIS DE 30 PROGRAMAS PRODUZIDOS.

NINE EDITIONS, 70 PARTICIPANTS AND MORE THAN THIRTY PROGRAMS PRODUCED.



SINDITABACO

55 51 3713 1777

RUA GALVÃO COSTA, 415 - CENTRO

96810-012 - SANTA CRUZ DO SUL - RS - BRASIL

WWW.SINDITABACO.COM.BR

LINKEDIN.COM/COMPANY/SINDITABACO

SINDITABACO@SINDITABACO.COM.BR