

# Relatório de Impacto

maio/25 a abr/26



Foto capa: Carol Esmanhotto

## ÍNDICE

|                           |    |
|---------------------------|----|
| O Instituto               | 4  |
| Causa raiz                | 5  |
| Impacto                   | 7  |
| Formações para educadores | 11 |
| Acesso                    | 14 |
| Arte e cultura            | 19 |
| Conexão e diálogo         | 24 |
| Advocacy                  | 28 |
| Transparência e pessoas   | 30 |
| Considerações finais      | 34 |

# O INSTITUTO

QUEREMOS UM MUNDO ONDE  
TODOS POSSAM APRENDER.

## O INSTITUTO

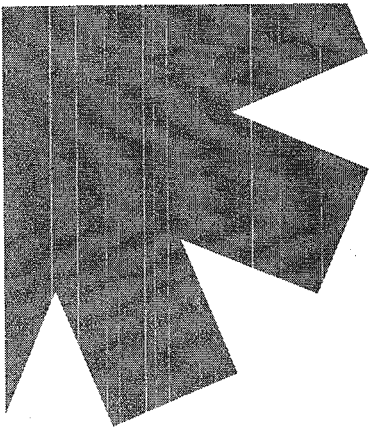
Somos o Instituto Domlexia, uma organização social dedicada a ampliar a visibilidade e promover equidade para pessoas com dislexia e outras neurodiversidades. Atuamos a partir da educação como ferramenta de transformação, com foco na formação de professores e na construção de ambientes escolares mais acessíveis, acolhedores e inclusivos.

Em 2025, desenvolvemos programas formativos baseados em evidências pedagógicas, metodologias ativas e práticas aplicáveis ao cotidiano escolar, apoiando educadores no planejamento de propostas que ampliam o acesso à aprendizagem para todos os estudantes.

Realizamos a Mostra Dislexia quando Arte e suas oficinas como parte dessa atuação, contribuindo para o debate público sobre linguagem, criatividade e inclusão e tornando visíveis potenciais frequentemente ofuscados pelas dificuldades de aprendizagem.

Também produzimos e disponibilizamos materiais gratuitos, jogos educativos, testes e oficinas, reafirmando nosso compromisso com a democratização do conhecimento e com a oferta de recursos práticos para escolas de diferentes contextos.

Trabalhamos centrados nas pessoas e fundamentados em evidências científicas, unindo educação, lúdico e arte para transformar a inclusão em prática concreta e gerar impacto real nos processos de aprendizagem.



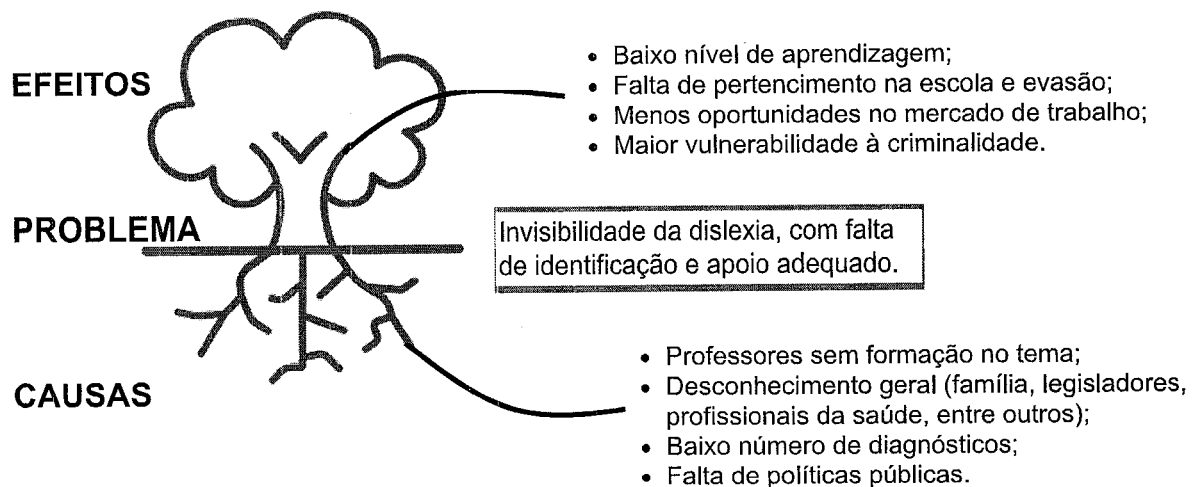
# CAUSA RAIZ

QUANDO A DISLEXIA PERMANECE INVISÍVEL, PERDEMOS VIDAS INTEIRAS DE POTENCIAL NÃO RECONHECIDO.

Nossa árvore-raiz apresenta, de forma gráfica e simplificada, a complexidade da dislexia. Embora atinja mais de 10% da população, o tema ainda é pouco conhecido, e o número de diagnósticos é fortemente subestimado.

As raízes são diversas, e as consequências podem ser profundas e avassaladoras, pois a falta de pertencimento no ambiente escolar não gera apenas evasão, mas também baixa autoestima, senso de incapacidade e inadequação.

Conhecimento e empatia são fundamentais para a mudança.



# IMPACTO

MUDAMOS PRÁTICAS PORQUE  
ACREDITAMOS QUE INCLUSÃO SE  
CONSTRÓI NO COTIDIANO, PROFESSOR  
POR PROFESSOR, ESCOLA POR ESCOLA.

Foto: Ramon Andrade



É principalmente no contexto escolar que surge o sentimento de inadequação, quando o acesso a uma aprendizagem de qualidade é negado e as dificuldades de alfabetização e letramento são interpretadas como preguiça, desinteresse ou incompetência.

Por isso, o Instituto Domlexia concentra sua atuação na escola e em seu entorno.



Foto: Camila Gelbke

## FORMAÇÃO DE PROFESSORES

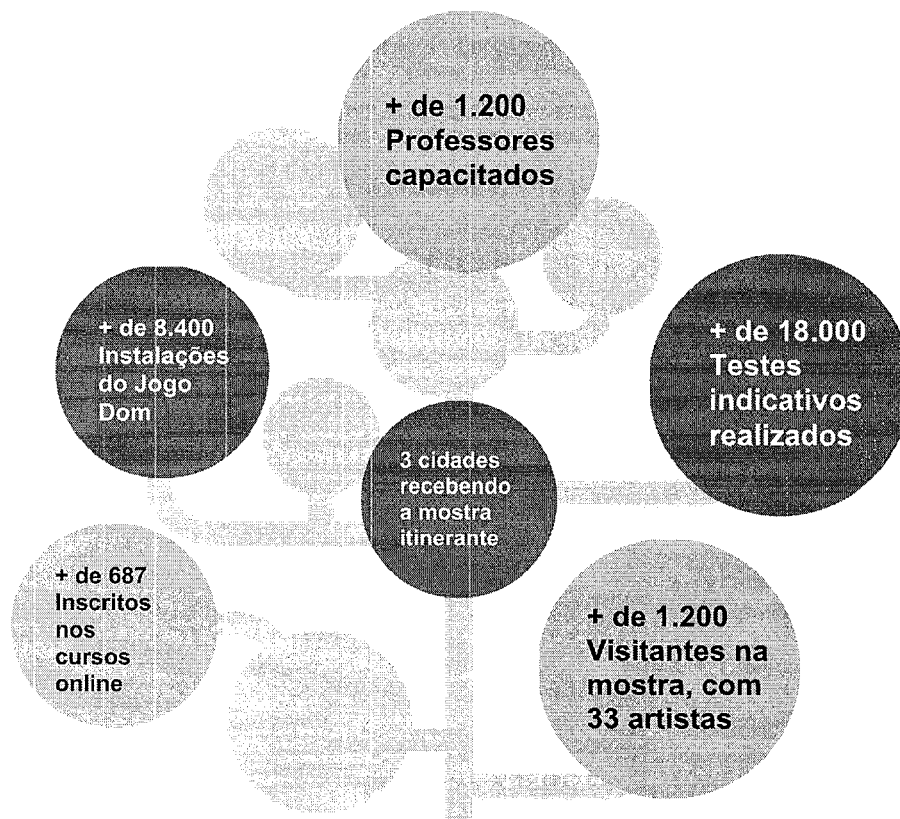
em duas frentes complementares:

1. **Sobre dislexia:** para que reconheçam características e estejam capacitados a aplicar estratégias pedagógicas eficazes, garantindo o apoio adequado aos estudantes.
2. **Sobre inclusão:** desenvolvemos uma mentalidade e práticas inclusivas para que estudantes, com ou sem laudo, sejam atendidos e para que as estratégias aplicadas se ampliem, promovendo melhores condições de aprendizagem para toda a turma.

Conscientização do público em geral, por meio de:

1. **Conteúdos, ferramentas pedagógicas e testes indicativos,** disponibilizados de forma gratuita ou a valor social, por meio do site e de outras plataformas do Instituto Domlexia.
2. **Ações culturais – Mostra Dislexia quando Arte,** que, por meio da mediação artística, promovem a conscientização sobre a dislexia a partir da potência criativa, ressignificando a dificuldade de aprendizagem e fomentando a participação ativa de escolas, educadores e estudantes.

maio/25 a abril/26



# FORMAÇÕES PARA EDUCADORES

QUANDO O PROFESSOR ESTÁ SEGURO E TEM AS FERRAMENTAS PEDAGÓGICAS ADEQUADAS, A INCLUSÃO ACONTECE.

## FORMAÇÃO EM DISLEXIA DISLEXIA & COEXISTÊNCIAS



1095 professores

**NPS Médio: 90,1**

Duração: 3 horas  
Conteúdo: O que é dislexia, indicativos, coexistência, habilidades e estratégias de aula.



## FORMAÇÃO EM INCLUSÃO

OFICINA TODOS TEMOS DOM



64 educadores

Foto: Carol Esmerhotta

## FORMAÇÃO EM INCLUSÃO

DIVERSIDADE NA SALA DE AULA



86 educadores

turmas de janeiro a  
setembro de 2015

Foto: Ana Wassmer

**NPS Médio: 92**

Duração: 3 horas

Conteúdo:

Aplicação do jogo  
colaborativo Todos

Temos Dom.



bett

BRASIL  
15 de Novembro de 2014  
15 de Novembro de 2015

30  
Anos

**NPS Médio: 74**

Duração: 40 horas

**Conteúdo:** Inclusão é para todos, por meio da metodologia Todos Temos Dom e da aplicação prática do Desenho Universal para a Aprendizagem.

Ao longo de quatro meses, encontros quinzenais promovem a mediação do Instituto na aplicação prática de ferramentas inclusivas.

Dual  
International School



# DEPOIMENTOS DE QUEM PARTICIPOU

"De todas as formações que a gente como professor assiste por aí, essa foi a primeira que foi realmente prática, que a gente pode fazer coisas, botar a mão na massa, jogamos um jogo incrível, tão bem bolado, o conteúdo é excelente. Quero dizer que foi talvez a melhor formação que eu nesses longos anos de docência já tive."

**Thiago Garros - Dual International School**

"Palestra maravilhosa!!! didática atraente e muito conhecimento prático fundamentado."

**Julia Boemer - SME Florianópolis**

"Gostaria que continuassem dando suporte para a educação em Cuiabá."

**Edilza Souza - SME Cuiabá**

"Foi perfeito, tanto o conteúdo explicado quanto a dinâmica foram esclarecedoras para uma visão mais ampla de como ensinar."

**Eloisa Cauduro - FAED Udesc**

"Achei o instrumental apresentado no encontro de 11/06 muito interessante para dar concretude a ações que acontecem na escola o tempo todo, mas que muitas vezes não sabemos verbalizar. Também penso que a elaboração de plano de aula partindo do perfil do aluno, que eu leio como perfil da sala, é um caminho importante a ser trilhado.."

**Thais Siqueira - Espaço de Bitita SP**

# ACESSO

ACESSO GRATUITO PARA QUE  
NINGUÉM FIQUE SEM SUPORTE.

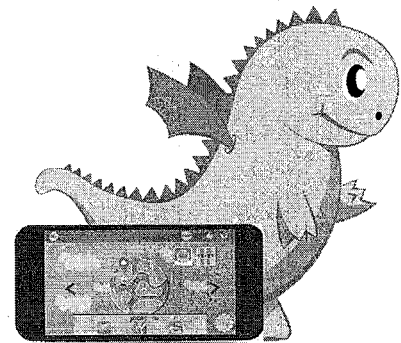
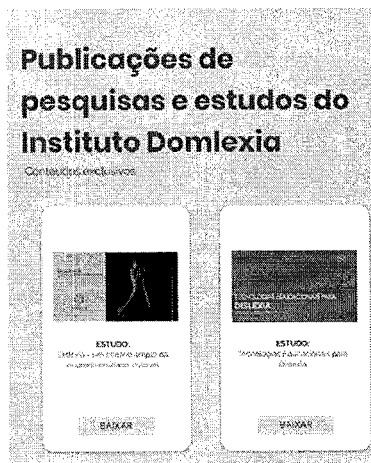
# CONTEÚDOS E FERRAMENTAS PEDAGÓGICAS

No site, estão disponibilizados gratuitamente cursos on-line, conteúdos para download, estudos aprofundados, além do jogo de alfabetização Domlexia: Aprendendo a Ler.

Cursos online: + de 680 usuários inscritos

Estudos aprofundados: + de 785 downloads

Jogo de alfabetização: + de 8.400 novas instalações

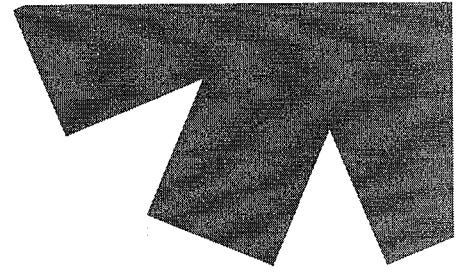


## TESTES INDICATIVOS

Os testes indicativos são baseados em testes internacionais referenciados e auxiliam as pessoas a compreender se há indicação para uma avaliação mais aprofundada.

Ao longo dos últimos 12 meses, mais de 18.000 pessoas realizaram gratuitamente um de nossos testes sobre dislexia, discalculia, disgrafia e TDAH.

|  |  |  |   |  |
|--|--|--|---|--|
| <p><b>teste</b></p> <p><b>dislexia</b></p> <p>Teste indicativo Dislexia para menores de 14 anos</p> <p>Se você dislexia é quem que você conhece tem dificuldade para ler e escrever.</p> <p>Para Pais e famílias e Quem pensa diferente</p> <p><b>FAÇA AGORA</b></p> | <p><b>teste</b></p> <p><b>dislexia</b></p> <p>Teste indicativo Dislexia para adolescentes e adultos</p> <p>Tudo os dia é asspírico para a fase adulta.</p> <p>Para Quem pensa diferente</p> <p><b>FAÇA AGORA</b></p> | <p><b>teste</b></p> <p><b>disgrafia</b></p> <p>Teste indicativo Disgrafia</p> <p>Letra feia ou a grafia, esse teste indicativo pode ajudar você.</p> <p>Para Pais e famílias e Quem pensa diferente</p> <p><b>FAÇA AGORA</b></p> | <p><b>teste</b></p> <p><b>discalculia</b></p> <p>Teste indicativo Discalculia</p> <p>Se a matemática é um problema, esse teste vai indicar se há uma sugestão de discalculia.</p> <p>Para Pais e famílias e Quem pensa diferente</p> <p><b>FAÇA AGORA</b></p> | <p><b>teste</b></p> <p><b>tdah</b></p> <p>Teste indicativo TDAH (Déficit de Atenção)</p> <p>Distração ou déficit de atenção? Esse teste é um indicativo para você.</p> <p>Para Pais e famílias e Quem pensa diferente</p> <p><b>FAÇA AGORA</b></p> |
|--|--|--|---|--|



# ARTE E CULTURA

CRIATIVIDADE COMO LINGUAGEM,  
ARTE COMO CONSCIÊNCIA.

**6ª MOSTRA DISLEXIA  
QUANDO ARTE**



Foto: Camifa Geibke

Em sua 6ª edição, consolida-se como o maior evento anual de artistas com dislexia do mundo, levando sensibilização, cultura e reflexão a um público cada vez maior.

**33 artistas  
12 países**

**+ de 1200 visitantes  
12 escolas  
Oficinas e Audiovisual**

**27/set a 18/out  
CIC – Centro Int. Cultura  
Florianópolis/SC**

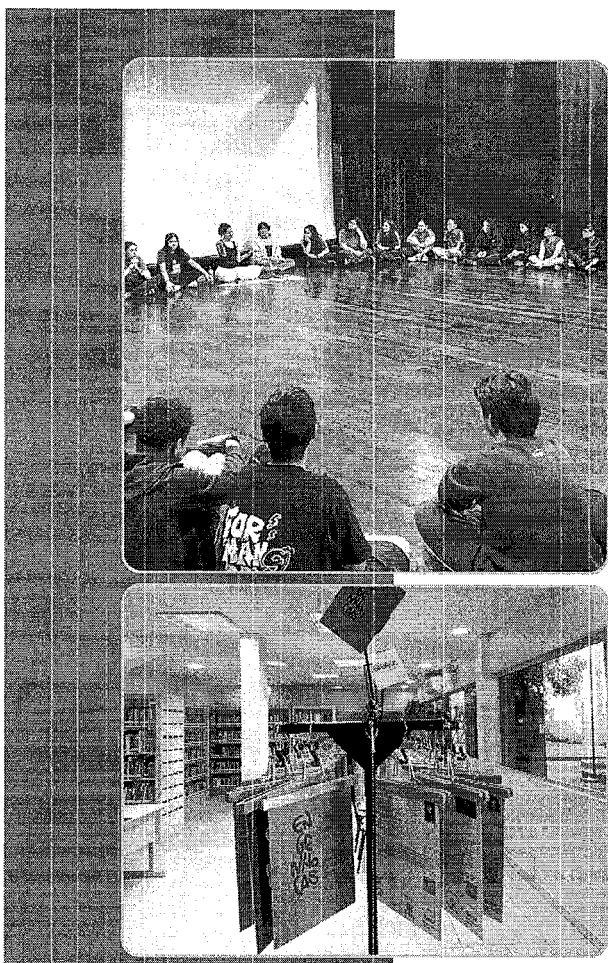
## 6ª MOSTRA DISLEXIA QUANDO ARTE

### DIVULGAÇÃO

No Instagram, a versão digital teve mais de 800 mil visualizações e alcançou outros públicos.

Cartazes foram fixados em diversos pontos estratégicos de Florianópolis, e o outdoor em frente ao CIC também foi utilizado, ampliando ainda mais o público sensibilizado pelo dueto dislexia + arte.

A exposição contou ainda com mídia espontânea em veículos de grande circulação, como o ND+, e em canais nichados de eventos culturais da cidade, como o Floripa Cultural e o Guia Floripa.



## MOSTRA ITINERANTE

Versão pocket, oficina Dislexia através da Arte e cine-debate, realizados em Tubarão, Joinville e Chapecó/SC.

46 educadores  
+ de 200 estudantes

APOIO

**Sesc** Fecomércio  
Senac

## CINE DEBATE ABERTO AO PÚBLICO

Apresentação dos curtas-metragens I'm Dyslexic, de Mads Ogaard, e Mical, da Nussy Foundation, seguida de uma roda de conversa sobre dislexia.

Ação integrante da Mostra Dislexia quando Arte, em parceria com o Ministério Público de Santa Catarina.

**MPSC**  
MINISTÉRIO PÚBLICO  
Santa Catarina



# CONEXÃO E DIÁLOGO

CONECTAR, DIALOGAR E AMPLIAR  
ALCANCE É PARTE DO IMPACTO.

# BETT EDUCAR BRASIL

Nossa participação na maior feira de educação da América Latina, em São Paulo, foi intensa.

Estivemos presentes na roda de conversa sobre inclusão, e a oficina Todos Temos Dom integrou os workshops oficiais do evento.

Também participamos da mesa de lançamento da Associação Brasileira de EdTechs e do podcast do Elefante Letrado, abordando o tema da dislexia.



Foto: Renato Nomura

## NAS EMPRESAS

Conduzimos o workshop Equipes Neurodiversas com gestores de Recursos Humanos da Unimed Litoral, levando o tema para além da sala de aula.

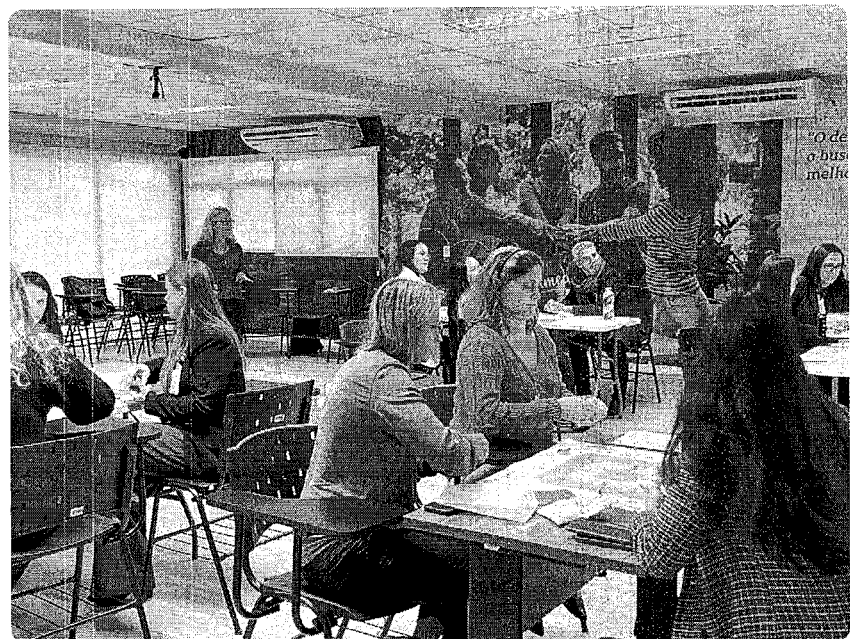


Foto: Beatriz Wassmer

# PARCERIAS

## FUNDACRED

Parceria que iniciará suas atividades em 2026, com a adoção de uma escola na Região Metropolitana de Porto Alegre pela Fundacred, para receber o Programa Formativo Todos Temos Dom.

BANCO

## FIBRA

Com o apoio do Banco Fibra, foi possível oferecer o Programa Formativo Todos Temos Dom à Escola Espaço de Bitita, da rede municipal de São Paulo/SP, instituição que desenvolve um importante trabalho de inclusão de imigrantes, com mais de um terço de seus estudantes tendo como língua materna um idioma diferente do português.



Parceria para disponibilização do jogo Aprendendo a Ler às escolas e redes atendidas pelo aplicativo Vinculo, voltado à educação especial e à inclusão.

## portábilis

Parceria para disponibilização da oficina Todos Temos Dom a uma rede atendida pela Portábilis, além da construção conjunta de conteúdos.

Grupos de famílias com os quais atuamos em 2025



# ADVOCACY

POLÍTICAS PÚBLICAS ABREM  
PORTAS QUE NENHUMA AÇÃO  
ISOLADA CONSEGUIRIA.



Foto: Antonio Gonzaga

Em parceria com o grupo de famílias Dislexia SC, viabilizamos a iluminação da Ponte Hercílio Luz, em 4 de outubro, nas cores azul e laranja, representando a dislexia, em homenagem à Semana Estadual de Conscientização.



**COMISSÃO DE LEGISLAÇÃO E NORMAS**

**PROCEDÊNCIA** - Presidência do Conselho Estadual de Educação de Santa Catarina -- Florianópolis - SC.

**OBJETO** - Resolução que regulamenta a Lei 14.254, de 30 de novembro de 2021, que "Dispõe sobre o acompanhamento integral para educandos com dislexia ou Transtorno do Déficit de Atenção com Hiperatividade (TDAH) ou outro transtorno de aprendizagem."

**PROCESSO** - SED 53300/2025

**PARECER CEE/SC Nº 236**  
**APROVADO EM 08/07/2025**  
(Resolução CEE/SC nº 032/2025)

Foi aprovada a Resolução 32/2025, que regulamenta a Lei Federal 14.254/21, referente ao programa de identificação e acompanhamento de estudantes com dislexia no Estado de Santa Catarina.

# PESSOAS

COLABORAÇÃO, PARA SUSTENTAR UM  
IMPACTO DE LONGO PRAZO.

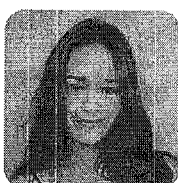
## EQUIPE EXECUTIVA E GESTÃO



**Nadine Heisler**  
Coordenação geral



**Celso Roberti**  
Parcerias & tecnologia



**Karen Wassmer**  
Produção cultural e mostra de arte



**Cau Severo**  
Formações & mentorias

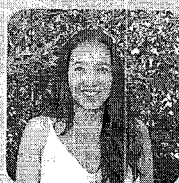


**Carol Esmanhotto**  
Formações & mentorias



**Karine Munhoz**  
Social media

## VOLUNTÁRIOS



**Aila Walk**  
Financeiro



**Eci Madureira**  
Administrativo



**Rebeca Coelho**  
Conteúdo



**Monalise Marthan**  
Relacionamento



**Marcelo Silva**  
Relacionamento

## CONSELHO ESTENDIDO – REDE DE APOIO



**Paula Cavalheiro**  
Marketing



**Carla Silveira**  
Neurodiversidade



**Sabrina da Luz**  
Fonoaudiologia



**Renata Taborda**  
Fonoaudiologia



**Cristiane Machado**  
Financeiro



**Ana Wassmer**  
Comunicação



**Maxence Caillaud**  
Gestão

## CONSELHO FISCAL



**Eduardo Cataldi**




**Rose Rebello**




**Pedro Villa**




 [domlexia.org.br](http://domlexia.org.br)  
[dislexia.art.br](http://dislexia.art.br)

 [@domlexia](https://www.instagram.com/domlexia)  
[@dislexia\\_quando\\_arte](https://www.instagram.com/dislexia_quando_arte)

 [@domlexia](https://www.youtube.com/@domlexia)

 [linkedin.com/company/domlexia](https://www.linkedin.com/company/domlexia)

 Dom – aprendendo a ler