
**RELATÓRIO DE
ATIVIDADES
2025
SUPER LIGA DE
MOUNTAIN
BIKE**



S.L.M.B.

SUPER LIGA
DE MOUNTAIN BIKE

2024/2025

INTRODUÇÃO

O presente relatório tem como objetivo apresentar as principais atividades desenvolvidas pela Super Liga de Mountain Bike, sediada em Timbó-SC, de Novembro de 2024 a Novembro de 2025.

As ações realizadas visam fortalecer o cenário do ciclismo regional e nacional, promover o esporte de forma sustentável e inclusiva, além de estimular a integração entre atletas, comunidade e parceiros institucionais.

ATIVIDADES REALIZADAS



Challenge Chaoyang de Mountain Bike 2025

Durante o ano de 2025, a Super Liga esteve diretamente envolvida na organização e execução do Challenge Chaoyang de Mountain Bike, evento que reuniu atletas de diversas regiões do país.

A competição destacou-se pelo alto nível técnico, trilhas desafiadoras e excelente estrutura de apoio aos participantes.

Resultados principais:

- Número de atletas participantes: média de 600 atletas por etapas x 5 etapas no ano de 2025.
 - Categorias disputadas: mountain bike marathon XCM
 - Destques: crescimento na participação feminina e de atletas iniciantes.
 - Apoio: Prefeituras locais, Secretaria de Esportes e patrocinadores regionais
- Municípios representados: Palhoça, Alfredo Wagner, Nova Trento, Antônio Carlos e Garopaba.

FEVEREIRO 2025

Challenge Chaoyang de Mountain Bike - Etapa 1
16 fevereiro 2025
Passeio Pedra Branca, Palhoça - SC



MAIO 2025

Challenge Chaoyang - Etapa 2 18 maio 2025 Alfredo Wagner - SC Challengemtb



Etapa #01 . 16 Fevereiro . PALHOÇA.SC (Concluída)
Etapa #02 . 18 Maio . ALFREDO WAGNER.SC (Concluída)
Etapa #03 . 27 Julho . NOVA TRENTO.SC (Concluída)
Etapa #04 . 14 Setembro . ANTÔNIO CARLOS.SC (Concluída)
Etapa #05 . 19 Outubro . GAROPABA.SC (Concluída)



JULHO 2025

Challenge Chaoyang - Etapa 3
27 julho 2025
Nova Trento - SC



SETEMBRO 2025

Challenge Chaoyang de Mountain Bike - Etapa 4
14 Setembro 2025
Antônio Carlos -SC



OUTUBRO 2025

Challenge Chaoyang de Mountain Bike – Etapa 5
19 Outubro 2025
Garopaba – SC



ATIVIDADES REALIZADAS



Desafio das Estações de Mountain Bike

Seguindo o calendário anual da Super Liga, foi promovida mais uma temporada do Desafio das Estações de Mountain Bike, evento que integra esporte, natureza e superação pessoal.

As etapas contam com percursos técnicos e seguros, visando incentivo ao turismo esportivo regional e ampla participação do público local.

Indicadores do evento:

- Participantes inscritos: média de 700 atletas por etapa x 5 etapas 2024/2025.
- Municípios representados: Timbó, Benedito Novo, Rio dos Cedros e Doutor Pedrinho.
- Apoio logístico: Prefeituras locais, Secretaria de Esportes e patrocinadores regionais.

NOVEMBRO/DEZEMBRO 2024

Desafio Vale Europeu – Etapa Primavera
30 Novembro/01 Dezembro 2024
Timbó – SC

#muitomaisqueumpedal



DESAFIO VALE EUROPEU DAS ESTAÇÕES PRIMAVERA 2024 TIMBÓ

GUIA DO ATLETA

CO-ORGANIZADOR: SLIKR SUPER LIGA DE MOUNTAIN BIKE, Prefeitura de Timbó, COMITÊ DE CULTURA E TURISMO DE TIMBÓ

APOIO: Associação Catarinense de Ciclismo

SUPERVISÃO: Associação Catarinense de Ciclismo

#muitomaisqueumpedal

PROGRAMAÇÃO

EXPO BIKE 2024 TIMBÓ

PRIMAVERA TIMBÓ

- 09h Abertura feira de exposição
- 09h30 Rota dos Museus Turistimbó (Museu do Imigrante / Poeta / Música).
- 11h30 Banda Eletrodo
- 12h30 Apresentação vídeo de Cicloturismo e bate-papo com **Cristiano Ritzke**
- 13h às 19h Retirada dos kits MTB
- 13h30 Dj Gütz
- 13h30 Retirada dos kits Corrida Rústica
- 14h Apresentação e experiência com o **Eco do Avencal**
- 14h às 17h Encontro de Carros Antigos
- 15h Miniprova OCR do Gino
- 16h Cãominhada (Timbopet)
- 16h Corrida Kids (bike)
- 17h Apresentação cultural do **Grupo Folclórico Germânia**
- 17h30 Banda **Visão Retrô**
- 19h Corrida Rústica
- 20h Banda **Oh Jah Jah**

SÁBADO 30.NOVEMBRO

GUIA DO ATLETA

PRIMAVERA24

EXPO BIKE 2024 TIMBÓ

30 DE NOVEMBRO E 01 DE DEZEMBRO

EXPOSITORES CONFIRMADOS

- SUNNI
- OGGI COLLI
- FURBO
- BODYACTION SPORTS NUTRITION
- MYFORCE SUPLENÇIAS ESPORTIVAS
- MedicalCor CENTRO CARDIOLÓGICO
- Porto
- W3SPORTS
- PINK CHEEKS
- inow VEÍCULOS ELÉTRICOS
- Havitas STORE
- Sra. Pedal
- Pommer Kekse
- CA
- SUN TRAILERS
- Associação Catarinense de Ciclismo

REALIZAÇÃO: DESAFIO VALE EUROPEU DAS ESTAÇÕES DE MOUNTAIN BIKE, SLIKR SUPER LIGA DE MOUNTAIN BIKE

O MAIOR EVENTO CATARINENSE DO MUNDO DAS BIKES!

#MUITOMAIQUEUMPEDAL



TO MA... JE UM P...

EXPOSITORES CONFIRMADOS

- Banana Brasil
- NORTE Shopping
- SICOOB
- Casas do Vale
- SUNNI

MARÇO 2025

Desafio Vale Europeu - Etapa Verão
16 Março 2025
Benedito Novo - SC



JUNHO 2025

Desafio Vale Europeu - Etapa Outono
15 Junho 2025
Rio dos Cedros - SC

#MUITO MAIS QUE UM PEDAL

ALTO EM
SUBIDAS ACUMULADAS
ADRENALINA
SUPERAÇÃO

DESAFIO SOUL VALE EUROPEU DAS ESTAÇÕES MTB

#etapa OUTONO 2025

RIO DOS CEDROS - 15 DE JUNHO

INSCRIÇÕES ABERTAS

CO-ORGANIZADOR: SUPER LIGA DE MOUNTAIN BIKE
PATROCÍNIO: SOUL
APOIO: Prefeitura Municipal de Rio dos Cedros
SUPERVISÃO: FEDERAÇÃO BRASILEIRA DE CICLISMO

MUITO MAIS QUE UM PEDAL

INSCRIÇÕES ABERTAS

DESAFIO SOUL VALE EUROPEU DAS ESTAÇÕES MTB

10:09:51

Outono 2025
Rio dos Cedros
15 JUNHO

CO-ORGANIZADOR: SUPER LIGA DE MOUNTAIN BIKE
PATROCÍNIO: SOUL
APOIO: Casas do Vale, SICOOB, ALL COMPANY, PINE LIGA
SUPERVISÃO: FEDERAÇÃO BRASILEIRA DE CICLISMO

MUITO MAIS QUE UM PEDAL

DESAFIO SOUL VALE EUROPEU DAS ESTAÇÕES MTB

OUTONO 2025

LOTE ÚNICO!

básico

- Placa
- Chip
- Adesivo c/Gráfico
- Presilhas
- Seguro atleta

completo

- Meia de ciclismo
- Squeeze
- Energel Bodyaction
- Barras de cereal/proteína Banana Brasil
- Placa
- Chip
- Adesivo c/Gráfico
- Presilhas
- Seguro atleta

kit atleta

INFORMAÇÕES NA DESCRIÇÃO

CO-ORGANIZADOR: SUPER LIGA DE MOUNTAIN BIKE
PATROCÍNIO: SOUL
APOIO: Prefeitura Municipal de Rio dos Cedros
SUPERVISÃO: FEDERAÇÃO BRASILEIRA DE CICLISMO

MUITO MAIS QUE UM PEDAL

FALTAM 30 DIAS

OUTONO 2025
Rio dos Cedros
15 JUNHO

DESAFIO SOUL VALE EUROPEU DAS ESTAÇÕES MTB

CO-ORGANIZADOR: SUPER LIGA DE MOUNTAIN BIKE
PATROCÍNIO: SOUL
APOIO: Prefeitura Municipal de Rio dos Cedros
SUPERVISÃO: FEDERAÇÃO BRASILEIRA DE CICLISMO

AGOSTO 2025

Desafio Vale Europeu - Etapa Inverno
24 Agosto 2025
Doutor Pedrinho- SC

#MUITO MAIS QUE UM PEDAL

DESAFIO **SOUL**
VALE EUROPEU
DAS ESTAÇÕES
MTB

ALTO EM
SUBIDAS ACUMULADAS
ADRENALINA
SUPERACÃO

COLINA
COLINA
COLINA

#etapa

INVERNO 2025
DOUTOR PEDRINHO
24 DE AGOSTO

CO-ORGANIZADOR: SUPER LIGA DE MOUNTAIN BIKE
PATROCÍNIO: SOUL
APOIO: Município de Doutor Pedrinho
SUPERVISÃO: FEDERAÇÃO CATARINENSE DE CICLISMO

INSCREVA-SE JÁ! Dr. Pedrinho | 24. Agosto

INVERNO 2025

link na bio

160 208

PATROCÍNIO: SOUL

MUITO MAIS QUE UM PEDAL

DESAFIO **SOUL**
VALE EUROPEU
DAS ESTAÇÕES
MTB

MUITO MAIS QUE UM PEDAL

DESAFIO **SOUL**
VALE EUROPEU
DAS ESTAÇÕES
MTB

PRÓ / GRAVEL
60km 1700m

SPORT / E-BIKE
47km 1150m

AMADOR
32km 700m

CICLOTURISMO
21km 350m

Distância
Altimetria

ATENÇÃO - Extraoficial, devem sofrer alterações.

percurso DOUTOR PEDRINHO - 24 DE AGOSTO

Segundo lote das inscrições disponível até o dia 19/08.

LINK NA BIO

CO-ORGANIZADOR: SUPER LIGA DE MOUNTAIN BIKE
PATROCÍNIO: SOUL
APOIO: Município de Doutor Pedrinho
SUPERVISÃO: FEDERAÇÃO CATARINENSE DE CICLISMO

MUITO MAIS QUE UM PEDAL

23.AGOSTO
Centro de Eventos de
Doutor Pedrinho
a partir das 16h

corrida kids

INScrições NO LOCAL
1kg
de alimento
não perecível

PATROCÍNIO: SOUL
APOIO: Município de Doutor Pedrinho
SOBELA ALIMENTOS

NOVEMBRO 2025

Desafio Vale Europeu - Etapa Primavera
29, 30 Novembro 2025
Timbó - SC



MUITO MAIS QUE UM PEDAL

DESAFIO VALE EUROPEU DAS ESTAÇÕES DE MOUNTAIN BIKE

☀ VERÃO	Benedito Novo Março, 15 e 16
🍂 OUTONO	Rio dos Cedros Junho, 14 e 15
❄ INVERNO	Dr. Pedrinho Agosto, 23 e 24
☀ PRIMAVERA	Timbó Novembro, 29 e 30

#CALENDÁRIO

2025

CO-ORGANIZADORA SUPER LIGA DE MOUNTAIN BIKE SUPERVISÃO FEDERAÇÃO BRASILEIRA DE MOUNTAIN BIKE



MUITO MAIS QUE UM PEDAL

VEM AÍ!

ENTRADA GRATUITA

EXPO VALE EUROPEU

15 e 16 NOVEMBRO 2025

Atrações

FEIRA DE EXPOSIÇÕES, DESAFIO VALE EUROPEU DAS ESTAÇÕES, CORRIDAS, SHOWS MUSICAIS, APRESENTAÇÕES CULTURAIS, ARTESANATO, CÃOMINHADA, PARQUE INFANTIL E MUITO MAIS.

Local

PARQUE DE EVENTOS HENRY PAUL - TIMBÓ/SC

DESAFIO VALE EUROPEU DAS ESTAÇÕES DE MOUNTAIN BIKE SUPER LIGA DE MOUNTAIN BIKE

ATIVIDADES REALIZADAS

Participação em Palestras e Ações Motivacionais

A Super Liga de mountain bike marcou presença em eventos de cunho educativo e motivacional, reforçando seu compromisso com a formação integral de atletas e a valorização do esporte.

Destaque para a palestra “Juventude Motivada”, ministrada pelo atleta Marco Aurélio Tocha, que abordou temas como disciplina, superação e valores esportivos.

A presença da Super Liga contribuiu para o fortalecimento de parcerias com escolas, projetos sociais e instituições de ensino da região.



15/NOV SÁBADO 14H 📍 PARQUE HENRY PAUL - TIMBÓ

PASSEIO CICLÍSTICO **EVENTO GRATUITO**

SUPER LIGA

Após o passeio, uma palestra inspiradora com o **Tocha**, "Juventude Motivada".

PERCURSO LEVE DE APROXIMADAMENTE 8KM

DIVERSÃO EM FAMÍLIA, SORTEIO DE UMA BIKE E MUITOS BRINDES PRA QUEM ESTIVER INSCRITO!

Contribua com 1kg de alimento não perecível e participe!

INSCREVA-SE PELO SITE [RACETOP.COM.BR](https://www.racetop.com.br) OU DIRETAMENTE NO LOCAL, NO DIA DO EVENTO.

ORGANIZAÇÃO

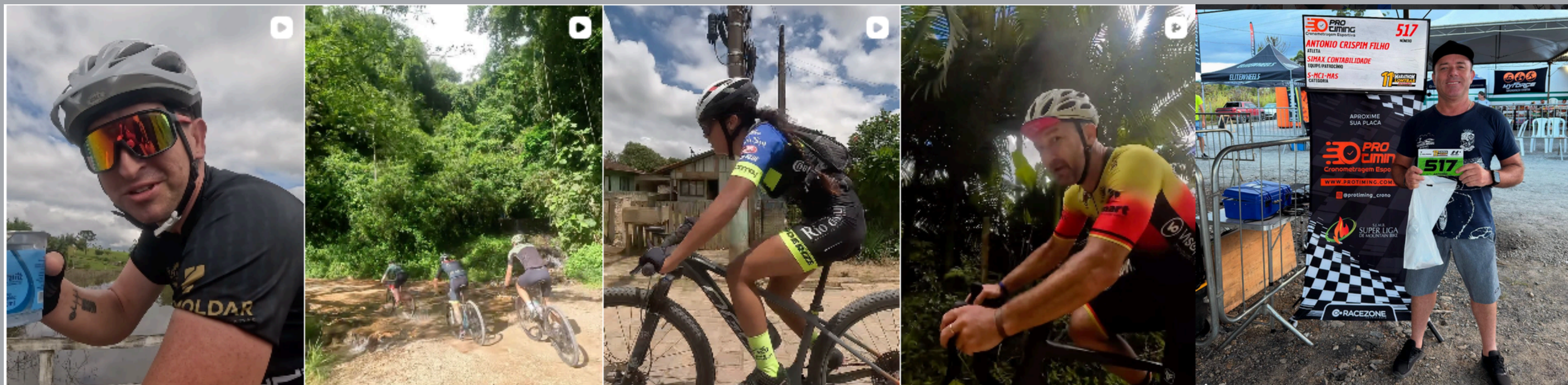
APOIO

JANEIRO 2025

Desafio Marathon de Lontras - SC

Com objetivo de despertar nas pessoas o interesse pela prática esportiva através do uso da bicicleta, dando a oportunidade a todos de participarem de um evento com a integração entre atletas amadores e profissionais.

A Superliga esteve na organização com uma valiosa assessoria, reconhecimentos de percursos com os atletas e acompanhamento dos resultados dos atletas.



ABRIL 2025

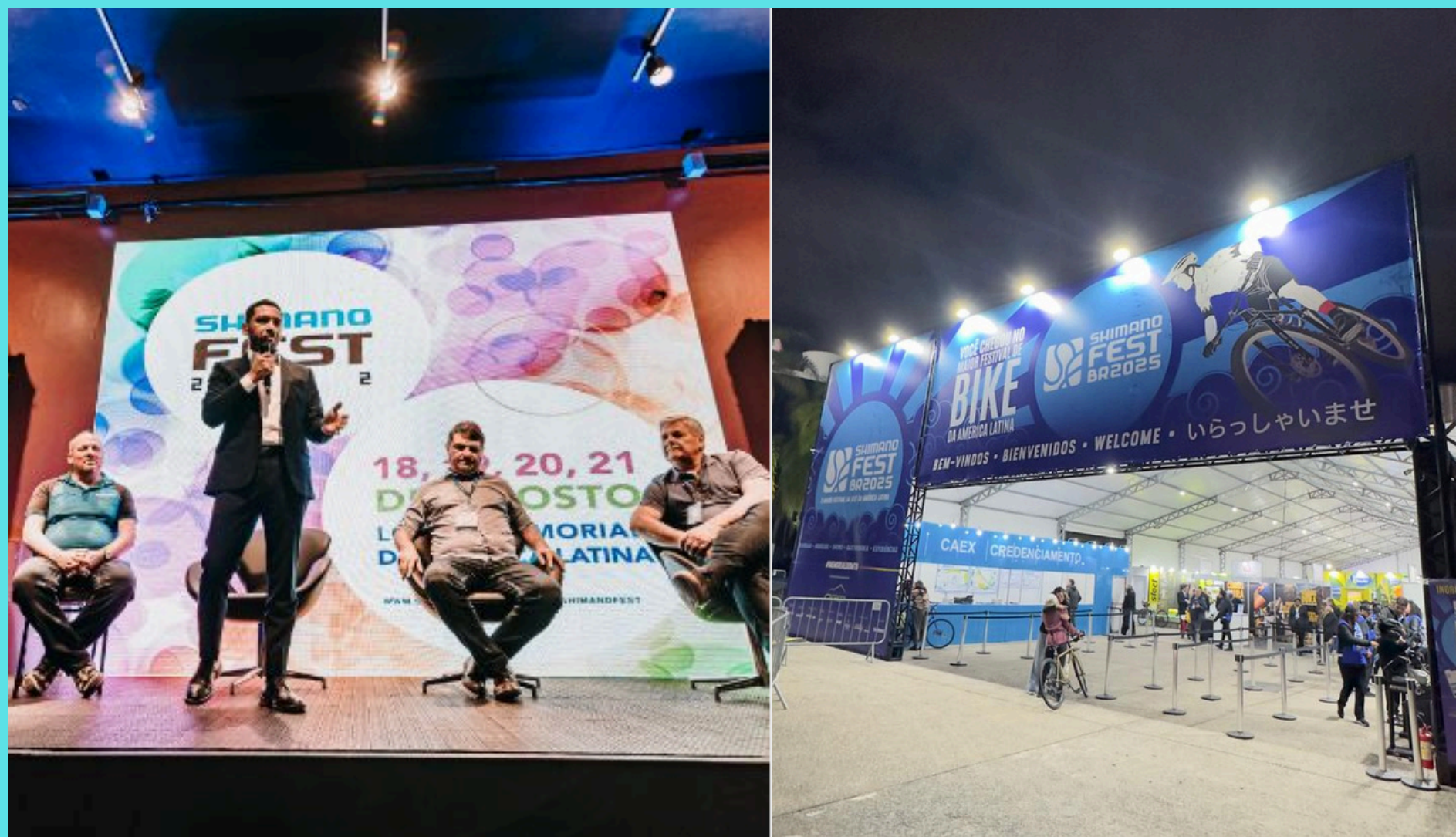
Desafio dos Rochas. Pomerode - SC

O maior evento de ciclismo de Pomerode, unindo esporte, cultura alemã e natureza exuberante.

A Superliga esteve na organização atendendo a cronometragem e acompanhamento dos resultados dos atletas.



AGOSTO 2025



Participação na Shimano Fest

Representantes da Super Liga de mountain bike participaram da Shimano Fest, o maior festival de ciclismo da América Latina, realizado em Agosto de 2025.

A presença no evento teve como objetivos:

- Atualização técnica sobre inovações do mercado;
- Networking com atletas, marcas e organizadores de eventos;
- Divulgação das iniciativas e competições realizadas em todo estado de Santa Catarina.

A participação foi considerada extremamente positiva, consolidando a imagem da Super Liga como entidade atuante e referência no mountain bike nacional.

Desafio Kids – Formação de Novos Atletas

Como parte do compromisso com a iniciação esportiva e a formação de novos adeptos ao ciclismo, a Super Liga promove o Desafio Kids, competição voltada exclusivamente para o público infantil.

Características do Desafio Kids:

- Público-alvo: crianças de 3 a 12 anos, divididas em faixas etárias de 2 em 2 anos;
 - Participação gratuita, com estrutura adaptada e percurso seguro;
 - Realização: durante todas as etapas do Challenge Chaoyang e do Desafio Vale Europeu;
 - Objetivo: incentivar hábitos saudáveis, fortalecer valores como cooperação e respeito, e promover o contato das crianças com o esporte e a natureza.
- O projeto tem recebido excelente adesão das famílias, consolidando-se como uma das ações mais significativas de base e formação dentro do calendário da Super Liga de mountain bike.



AVALIAÇÃO E PERSPECTIVAS

A temporada 2024/2025 foi marcado por expressivo crescimento em visibilidade e participação. Os eventos realizados e as ações externas reforçaram o compromisso da Super Liga com o desenvolvimento do mountain bike em Santa Catarina.

Para os próximos meses, estão previstos novos desafios e etapas do calendário, além da ampliação das parcerias institucionais e de ações voltadas à base esportiva.

CONSIDERAÇÕES FINAIS

A Super Liga de Mountain Bike de Mountain Bike segue consolidando-se como referência em organização esportiva, formação de atletas e promoção do ciclismo sustentável.

Agradecemos a todos os parceiros, apoiadores e voluntários que contribuíram para o sucesso das atividades realizadas neste período.



S.L.M.B.

SUPER LIGA
DE MOUNTAIN BIKE

Timbó, 10 de novembro de 2025

Super Liga de Mountain Bike

CNPJ: 48.644.804/0001-50

Maicon Ronald Largura - Presidente
